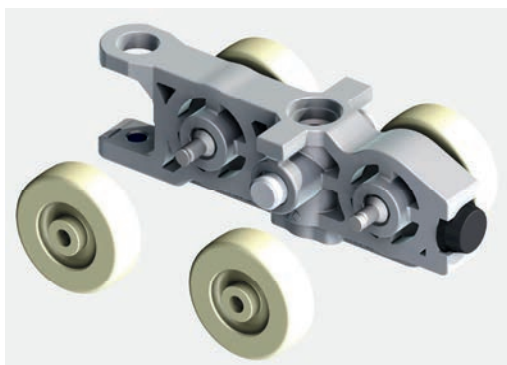


# Dragon

**Info 03: Carrelli in Tecnopolimero "DRAGON" (Kg = riferiti a 1 Porta)**



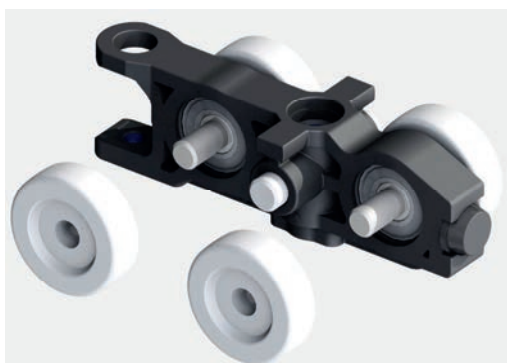
**Dragon Kg 50** (x 2 Carrelli) # **PUMA.6.2110** (cod. 1pz)

- Corpo in Tecnopolimero Dragon. Colore chiaro.
- Ruote indipendenti in folle, per una migliore scorrevolezza.
- Ruote in polimero "morbido", per uno scorrimento silenzioso.
- Con Paracolpo morbido, antiurto.
- Sedi per Perni laterali antivibrazione.
- Resistente alla corrosione.



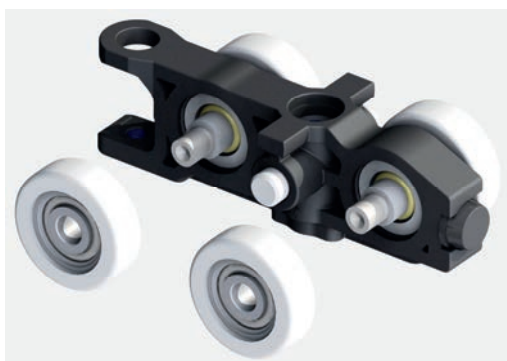
**Dragon Kg 70** (x 2 Carrelli) # **PUMA.6.2060** (cod. 1pz)

- Corpo in Tecnopolimero Dragon. Colore scuro.
- **Autoallineante.**
- **Autosterzante.**
- Ruote in polimero "morbido", per uno scorrimento silenzioso.
- Con Paracolpo morbido, antiurto.
- Sedi per Perni laterali antivibrazione.
- Resistente alla corrosione.



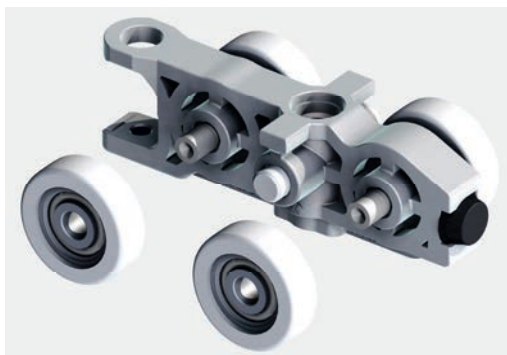
**Dragon Kg 80** (x 2 Carrelli) # **PUMA.6.2010** (cod. 1pz)

- Corpo in Tecnopolimero Dragon. Colore scuro.
- Ruote in polimero studiato per assorbire il rumore durante lo scorrimento
- **2 Cuscinetti centrali rettificati** a carrello (su richiesta **Inox**).
- Con Paracolpo morbido, antiurto.
- Sedi per Perni laterali antivibrazione.
- Resistente alla corrosione.



**Dragon Kg 120** (x 2 Carrelli) # **PUMA.6.2040** (cod. 1pz)

- Il Carrello in Tecnopolimero Dragon, con la tecnologia più avanzata.
- **4 Cuscinetti rettificati** a carrello (su richiesta **inox**), rivestiti in **Delrin**.
- **Autoallineante.**
- **Autosterzante.**
- Alta capacità di carico. • Il massimo della scorrevolezza.
- Con Paracolpo morbido, antiurto.
- Sedi per Perni laterali antivibrazione.
- Resistente alla corrosione.

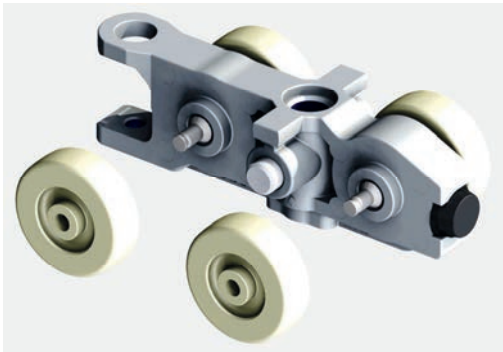


**Dragon Kg 140** (x 2 Carrelli) # **PUMA.6.2140** (cod. 1pz)

- Corpo in Tecnopolimero Dragon. Colore chiaro.
- **4 Cuscinetti rettificati** a carrello (su richiesta **inox**), rivestiti in **Delrin**.
- Alta capacità di carico.
- Il massimo della scorrevolezza.
- Con Paracolpo morbido, antiurto.
- Sedi per Perni laterali antivibrazione.
- Resistente alla corrosione.



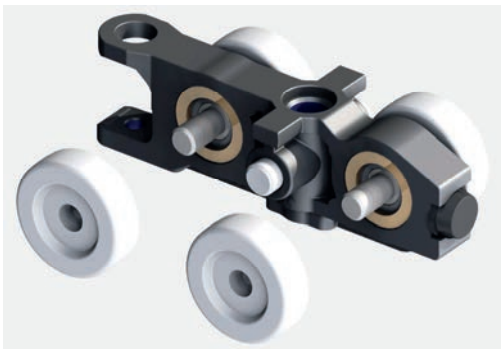
# Titan



## Info 04: Carrelli in Metallo Speciale "TITAN" (Kg = riferiti a 1 Porta)

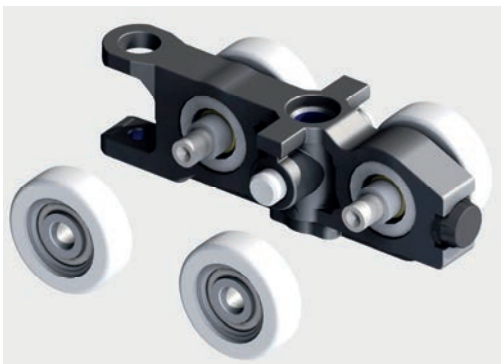
**Titan Kg 60** (x 2 Carrelli) # **PUMA.6.2310** (cod. 1pz)

- Corpo in Metallo Speciale Titan. Finitura chiara.
- Ruote indipendenti in folle, per una migliore scorrevolezza.
- Ruote in polimero "morbido", per uno scorrimento silenzioso.
- Con Paracolpo morbido, antiurto.
- Sedi per Perni laterali antivibrazione.
- **Alta resistenza alla corrosione.**



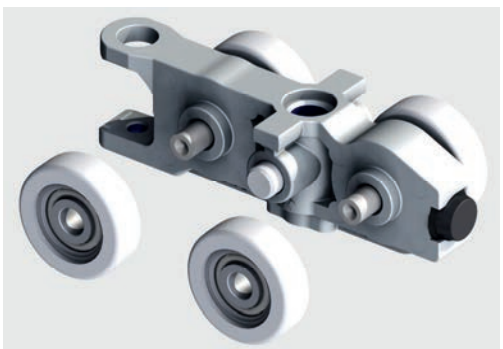
**Titan Kg 100** (x 2 Carrelli) # **PUMA.6.2210** (cod. 1pz)

- Corpo in Metallo Speciale Titan. Finitura scura.
- Ruote in polimero studiato per assorbire il rumore durante lo scorrimento
- **2 Cuscinetti centrali rettificati** a carrello (su richiesta **Inox**).
- Con Paracolpo morbido, antiurto.
- Sedi per Perni laterali antivibrazione.
- **Alta resistenza alla corrosione.**



**Titan Kg 180** (x 2 Carrelli) # **PUMA.6.2240** (cod. 1pz)

- Il Carrello in Metallo Speciale Titan, con la tecnologia più avanzata.
- **4 Cuscinetti rettificati** a carrello (su richiesta **inox**), rivestiti in **Delrin**.
- **Autoallineante.**
- **Autosterzante.**
- Alta capacità di carico. • **Alta resistenza alla corrosione.**
- Il massimo della scorrevolezza.
- Con Paracolpo morbido, antiurto.
- Sedi per Perni laterali antivibrazione.



**Titan Kg 240** (x 2 Carrelli) # **PUMA.6.2340** (cod. 1pz)

- Corpo in Metallo Speciale Titan. Finitura chiara.
- **4 Cuscinetti rettificati** a carrello (su richiesta **inox**), rivestiti in **Delrin**.
- Alta capacità di carico.
- Il massimo della scorrevolezza.
- Con Paracolpo morbido, antiurto.
- Sedi per Perni laterali antivibrazione.
- **Alta resistenza alla corrosione.**



# PUMA



In queste due pagine, è riportata la spiegazione per come e dove trovare quello che serve per soddisfare ogni esigenza, quindi la compilazione della tabella per la creazione del **Codice Composizione d'ordine dei vari componenti**, esclusi i binari e profili.

COMPOSIZIONE





Per Trovare:	Vedere:	Icona		Da pagina:
Tipologia di CARRELLO e Portata [ Kg]	KIT.01			22 a 25
Sistemi di SOSPENSIONE per Legno e vetro e relative guida porta	KIT.02			26 a 39
RICHIAMI DECELERATI Soluzioni	KIT.03			40 a 47
Accessori	ACC			48

Quindi **ordinare il tutto**, con un unico **“Codice Composizione”** che viene creato con la tabella seguente ripetuta ogni pagina dei Kit sopra citati.

Art.	Composizione	Carrelli	Sistema Sospensione “KIT.02”	Richiami Decelerati “KIT.03”	Accessori “ACC”
PUMA	1	XX	YY	KK	ZZ

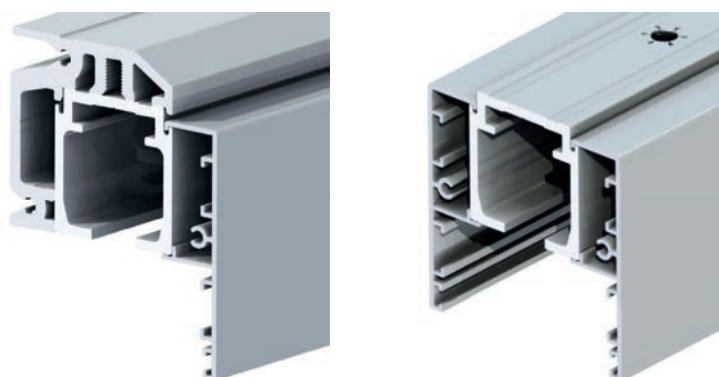


Esempio COMPILAZIONE CODICE COMPOSIZIONE (esclusi i binari e profili):

Art.	Composizione	Carrelli "KIT.01"	Sistema Sospensione "KIT.02"	RICHIAMI DECELERATI "KIT.03"	Accessori "ACC"
PUMA	1	XX	YY	KK	ZZ
		"KIT.01-B" : <b>DRAGON 70</b>  Vedere a pag.24	"KIT.02-A" : <b>5009</b>  Vedere a pag.26	"KIT.03-F" <b>PUMA.D085</b>  Vedere a pag.42	"ACC-A" <b>PUMA 2901</b>  V.pag.48
PUMA	1	22	01	23	02

Codice Composizione d'ordine ottenuto: **PUMA 1 22 01 23 02**

Per trovare i **binari** ed i **profili** necessari a soddisfare qualsiasi esigenza, andare da pagina 49 a pag. 110.

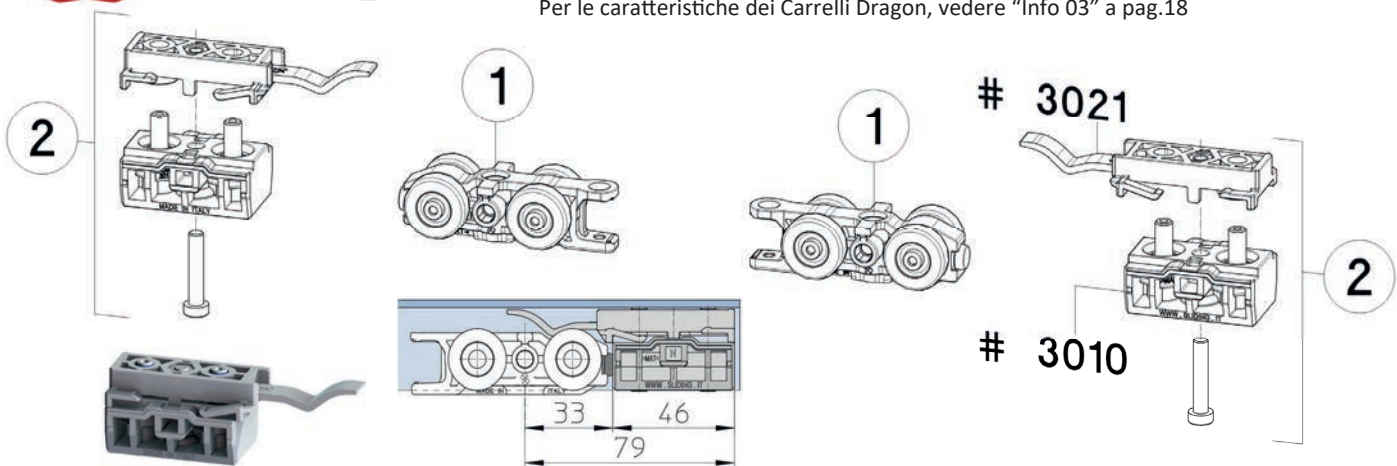




# Dragon

**Kit.01-A : Carrelli DRAGON + Fermi Fine Corsa, per Porta Legno, Vetro**

Per le caratteristiche dei Carrelli Dragon, vedere "Info 03" a pag.18



**Composizione KIT.01-A DRAGON: Valido per tutte le diverse tipologie dei Carrelli in Tecnopolimero "DRAGON"**

Rif.	Codice Parte	Descrizione	Q.tà (nr.)
(1)	tabella sotto	<b>CARRELLO Standard. SENZA RICHIAMO DECELERATO, senza Perni laterali antivibrazioni</b>	<b>2</b>
(2)	PUMA . 3030	ASSIEME FERMO FINE CORSA CON FERMO REGOLABILE, in materiale plastico	<b>2</b>

**Codici versioni KIT.01-A DRAGON: Carrelli in Tecnopolimero "Dragon" con Fermo Fine Corsa Regolabile in mat. plastico**

Riferimento "KIT.01" (*)	Descrizione / Portata	Descrizione principale Carrello	Codice per i Soli "KIT.01-A"	Immagine Carrello
01	Kit.01-A Dragon <b>50 Kg</b>	<ul style="list-style-type: none"> <li>Ruote indipendenti in folle, per una migliore scorrevolezza</li> </ul>	PUMA . 2 . 2110	
02	Kit.01-A Dragon <b>70 Kg</b> 	<ul style="list-style-type: none"> <li><b>Autoallineante</b></li> <li><b>Autosterzante</b></li> <li>Ruote in polimero "morbido", per uno scorrimento silenzioso</li> </ul>	PUMA . 2 . 2060	
03	Kit.01-A Dragon <b>80 Kg</b> 	<ul style="list-style-type: none"> <li>2 Cuscinetti centrali rettificati a carrello</li> </ul>	PUMA . 2 . 2010	
04	Kit.01-A Dragon <b>120 Kg</b>  	<ul style="list-style-type: none"> <li>Il Carrello in Tecnopolimero Dragon, con la tecnologia più avanzata</li> <li>4 Cuscinetti rettificati a carrello, rivestiti in Delrin</li> <li>Il massimo della scorrevolezza</li> <li><b>Autoallineante</b></li> <li><b>Autosterzante</b></li> </ul>	PUMA . 2 . 2040	
05	Kit.01-A Dragon <b>140 Kg</b> 	<ul style="list-style-type: none"> <li>4 Cuscinetti rettificati a carrello, rivestiti in Delrin.</li> <li>Alta capacità di carico</li> <li>Il massimo della scorrevolezza</li> </ul>	PUMA . 2 . 2140	

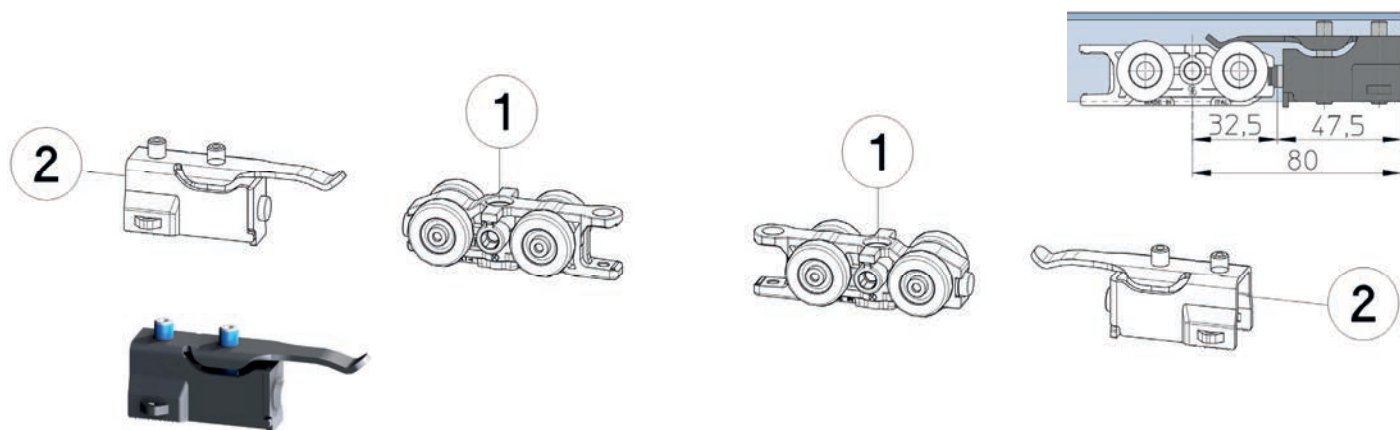
Art.	Composizione	Carrelli "KIT.01"	Sistema Sospensione	<del>Richiami Decelerati</del>	Accessori
PUMA	<b>1</b>	<b>XX</b>	KIT.02 YY	KIT.03 <b>00</b>	ACC ZZ

(\*) Per generare il **Codice d'ordine Composizione Generale**: inserire il "Riferimento" del "KIT.01" nell'apposito campo (XX).



**Kit.01-A : Carrelli TITAN + Fermi Fine Corsa, per Porta Legno, Vetro**

Per le caratteristiche dei Carrelli Titan, vedere "Info 04" a pag.19



**Composizione KIT.01-A TITAN: Valido per tutte le diverse tipologie dei Carrelli in Metallo Speciale "TITAN"**

Rif.	Codice Parte	Descrizione	Q.tà (nr.)
(1)	tabella sotto	CARRELLO Standard. <b>SENZA RICHIAMO DECELERATO, senza Perni laterali antivibrazioni</b>	2
(2)	PUMA . 3000	FERMO FINE CORSA REGOLABILE CON FERMO REGOLABILE, in Acciaio, per molle, temprato	2

**Codici versioni KIT.01-A TITAN: Carrelli in Metallo Speciale "TITAN" con Fermo Fine Corsa, regolabile, in acciaio**

Riferimento "KIT.01" (*)	Descrizione / Portata	Descrizione principale Carrello	Codice per i Soli "KIT.01-A"	Immagine Carrello
11	Kit.01-A Titan <b>60 Kg</b>	<ul style="list-style-type: none"> <li>Ruote indipendenti in folle, per una migliore scorrevolezza</li> </ul>	PUMA . 2 . 2310	
13	Kit.01-A Titan <b>100 Kg</b> 	<ul style="list-style-type: none"> <li>2 Cuscinetti centrali rettificati a carrello</li> </ul>	PUMA . 2 . 2210	
14	Kit.01-A Titan <b>180 Kg</b> 	<ul style="list-style-type: none"> <li>Il Carrello in Metallo Speciale Titan, con la tecnologia più avanzata</li> <li>4 Cuscinetti rettificati a carrello, rivestiti in Delrin.</li> <li>Il massimo della scorrevolezza</li> <li><b>Autoallineante</b></li> <li><b>Autosterzante</b></li> </ul>	PUMA . 2 . 2240	
15	Kit.01-A Titan <b>240 Kg</b> 	<ul style="list-style-type: none"> <li>4 Cuscinetti rettificati a carrello, rivestiti in Delrin.</li> <li>Alta capacità di carico</li> <li>Il massimo della scorrevolezza</li> </ul>	PUMA . 2 . 2340	



I vari "KIT.01-A" (Dragon e Titan) sarà comunque possibile, in seguito, completarli, con i **Richiami Decelerati** (e relativi Fermi-Attivatori), però questo comporterà l'esclusione dei Fermi Fine Corsa forniti di serie [ sopra con il Rif. (2) ]. Nella Tabella sotto, per il campo "KIT.03" lo "00" significa **SENZA** Richiami Decelerati.

Art.	Composizione	Carrelli "KIT.01"	Sistema Sospensione	<del>Richiami Decelerati</del> KIT.03	Accessori ACC
PUMA	1	XX	YY	00	ZZ

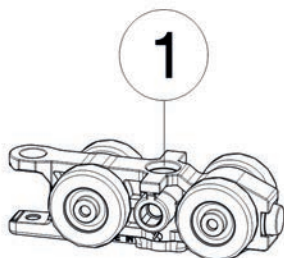
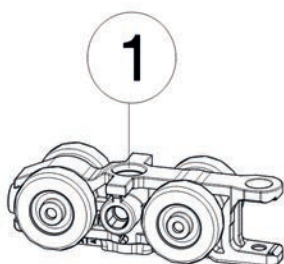
(\*) Per generare il **Codice d'ordine Composizione Generale**: inserire il "Riferimento" del "KIT.01" nell'apposito campo (XX).



# Dragon

**Kit.01-B : SOLO Carrelli DRAGON.** Per Richiami Decelerati (vedere KIT.03)

Per le caratteristiche dei Carrelli Dragon, vedere "Info 03" a pag.18



**Carrelli completabili con** vari tipi (funzioni e Forze) di **RICHIAMI DECELERATI**, per la sola chiusura, oppure, sia per l'apertura che per la chiusura della Porta. Andare alla sezione "KIT.03" di questo catalogo, da pag.28 a 35, Kit completi dei relativi Femi-Attivatori.



**Composizione KIT.01-B DRAGON SOLO Carrelli:** Valido per tutte le diverse tipologie in Tecnopolimero "DRAGON"

Rif.	Codice Parte	Descrizione	Q.tà (nr.)
(1)	tabella sotto	CARRELLO Standard.	2

**Codici versioni KIT.01-B DRAGON SOLO Carrelli , in Tecnopolimero "DRAGON"**

Riferimento "KIT.01" (*)	Descrizione / Portata	Descrizione principale Carrello	Codice per i Soli "KIT.01-B"	Immagine Carrello
21	Kit.01-B Dragon <b>50 Kg</b> SOLO CARRELLI	<ul style="list-style-type: none"> <li>Ruote indipendenti in folle, per una migliore scorrevolezza</li> </ul>	PUMA . 3 . 2110	
22	Kit.01-B Dragon <b>70 Kg</b> SOLO CARRELLI 	<ul style="list-style-type: none"> <li><b>Autoallineante</b></li> <li><b>Autosterzante</b></li> <li>Ruote in polimero "morbido", per uno scorrimento silenzioso</li> </ul>	PUMA . 3 . 2060	
23	Kit.01-B Dragon <b>80 Kg</b> SOLO CARRELLI 	<ul style="list-style-type: none"> <li>2 Cuscinetti centrali rettificati a carrello</li> </ul>	PUMA . 3 . 2010	
24	Kit.01-B Dragon <b>120 Kg</b> SOLO CARRELLI  	<ul style="list-style-type: none"> <li>Il Carrello in Tecnopolimero Dragon, con la tecnologia più avanzata</li> <li>4 Cuscinetti rettificati a carrello, rivestiti in Delrin</li> <li>Il massimo della scorrevolezza</li> <li><b>Autoallineante</b></li> <li><b>Autosterzante</b></li> </ul>	PUMA . 3 . 2040	
25	Kit.01-B Dragon <b>140 Kg</b> SOLO CARRELLI 	<ul style="list-style-type: none"> <li>4 Cuscinetti rettificati a carrello, rivestiti in Delrin.</li> <li>Alta capacità di carico</li> <li>Il massimo della scorrevolezza</li> </ul>	PUMA . 3 . 2140	

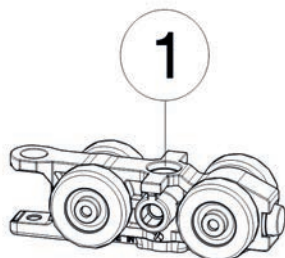
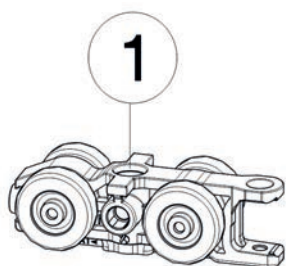
Art.	Composizione	Carrelli "KIT.01"	Sistema Sospensione	Richiami Decelerati	Accessori
PUMA	1	XX	KIT.02 YY	KIT.03 KK	ACC ZZ

(\*) Per generare il **Codice d'ordine Composizione Generale:** inserire il "Riferimento" del "KIT.01" nell'apposito campo (XX).



**Kit.01-B : SOLO Carrelli TITAN. Per Richiami Decelerati (vedere KIT.03)**

Per le caratteristiche dei Carrelli Titan, vedere "Info 04" a pag.19



**Carrelli completabili con** vari tipi (funzioni e Forze) di **RICHIAMI DECELERATI**, per la sola chiusura, oppure, sia per l'apertura che per la chiusura della Porta. Andare alla sezione "**KIT.03**" di questo catalogo, da pag.28 a 35, Kit completi dei relativi Fermi-Attivatori.



**Composizione KIT.01-B TITAN SOLO Carrelli: Valido per tutte le diverse tipologie in Metallo Speciale "TITAN"**

Rif.	Codice Parte	Descrizione	Q.tà (nr.)
(1)	tabella sotto	CARRELLO Standard.	2

**Codici versioni KIT.01-B TITAN SOLO Carrelli , in Metallo Speciale "TITAN"**

Riferimento "KIT.01" (*)	Descrizione / Portata	Descrizione principale Carrello	Codice per i Soli "KIT.01-B"	Immagine Carrello
31	Kit.01-B Titan <b>60 Kg</b> SOLO CARRELLI	<ul style="list-style-type: none"> <li>Ruote indipendenti in folle, per una migliore scorrevolezza</li> </ul>	PUMA . 3 . 2310	
33	Kit.01-B Titan <b>100 Kg</b> SOLO CARRELLI	<ul style="list-style-type: none"> <li>2 Cuscinetti centrali rettificati a carrello</li> </ul>	PUMA . 3 . 2210	
34	Kit.01-B Titan <b>180 Kg</b> SOLO CARRELLI	<ul style="list-style-type: none"> <li>Il Carrello in Metallo Speciale Titan, con la tecnologia più avanzata</li> <li>4 Cuscinetti rettificati a carrello, rivestiti in Delrin.</li> <li>Il massimo della scorrevolezza</li> <li><b>Autoallineante</b></li> <li><b>Autosterzante</b></li> </ul>	PUMA . 3 . 2240	
35	Kit.01-B Titan <b>240 Kg</b> SOLO CARRELLI	<ul style="list-style-type: none"> <li>4 Cuscinetti rettificati a carrello, rivestiti in Delrin.</li> <li>Alta capacità di carico</li> <li>Il massimo della scorrevolezza</li> </ul>	PUMA . 3 . 2340	



I vari "KIT.01-B", Carrelli Dragon e Titan, dovranno essere completati, con i **RICHIAMI DECELERATI** (e relativi Fermi-Attivatori) che saranno da scegliere nella sezione "KIT.03" di questo catalogo, vedere da pag.40 a 47.

Art.	Composizione	Carrelli "KIT.01"	Sistema Sospensione	Richiami Decelerati	Accessori
PUMA	1	XX	KIT.02 YY	KIT.03 KK	ACC ZZ

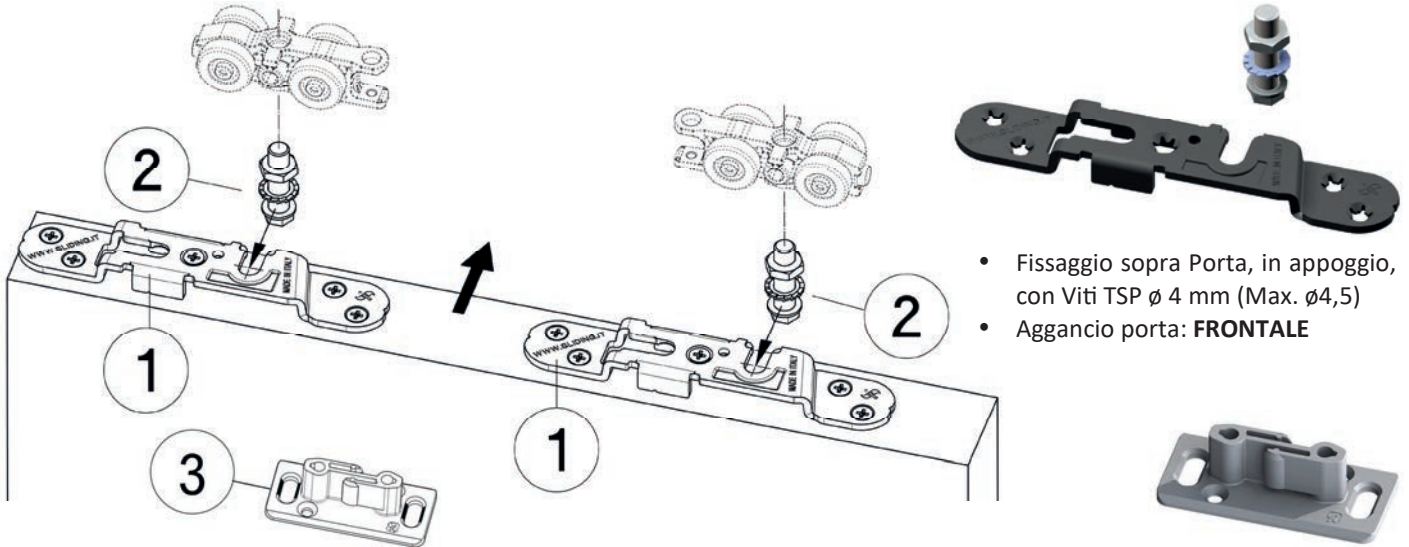
(\*) Per generare il Codice d'ordine **Composizione Generale**: inserire il "Riferimento" del "KIT.01" nell'apposito campo (XX).



**Puma**

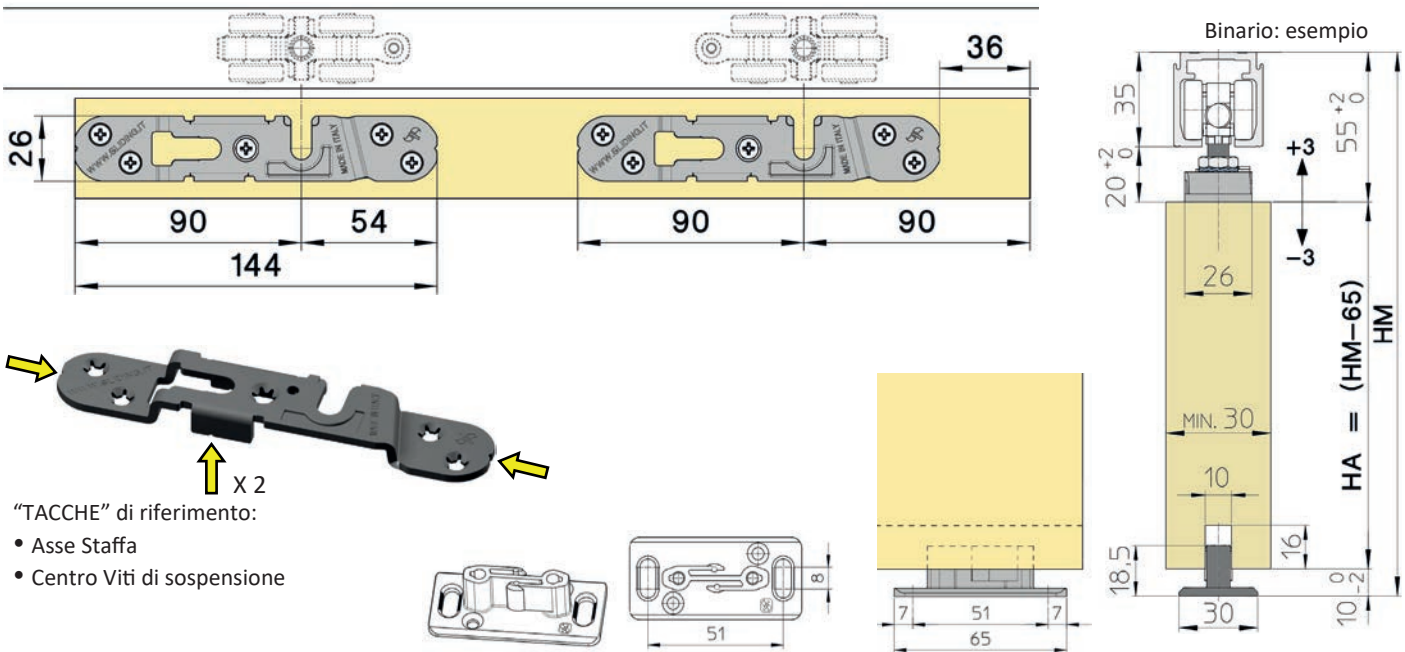
**Kit.02 : Sistemi di Sospensione Porte + Guida porta. Per Legno, Vetro**

**KIT.02-A : Staffe di Sospensione IN APPOGGIO, per Porte LEGNO, aggancio FRONTALE. Acciaio # 5009**



**Composizione KIT.02-A : Staffe di Sospensione IN APPOGGIO, per Porte LEGNO, aggancio FRONTALE # 5009**

Rif.	Codice Parte	Descrizione	Q.tà (nr.)
(1)	PUMA. 5001	PIASTRA SOSPENSIONE PORTA PER AGGANCIAMENTO FRONTALE	2
(2)	PUMA. 5501	VITE, T.ESAG. SPECIALE M8 ZINCATA + DADO M8 BASSO ZINCATO + ROSETTA DENTELLATA	2 + 2 + 2
(3)	PUMA. 9010	GUIDA INFERIORE IN NYLON, PER PORTA "LEGNO". Anti tremolio	1



**Codici versioni KIT.02-A # 5009**

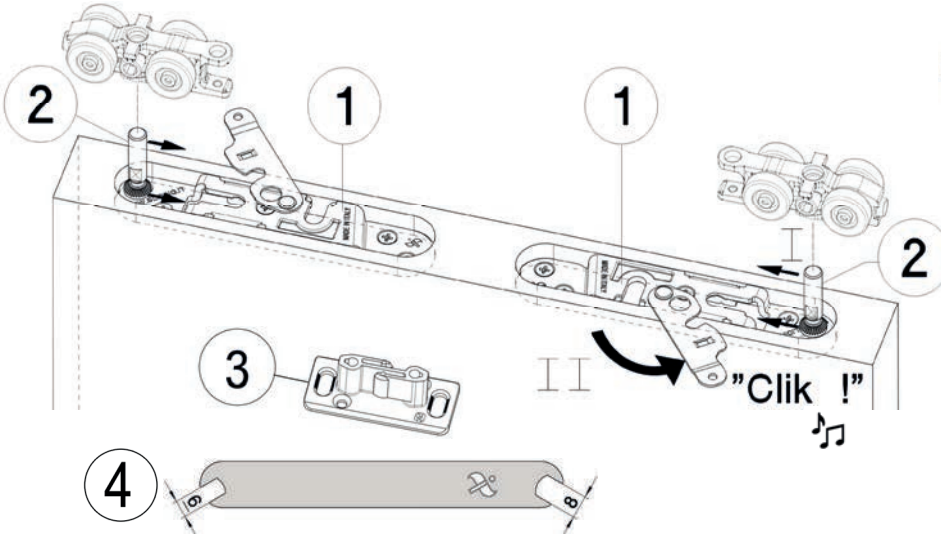
Riferimento "KIT.02" (*)	Descrizione	Descrizione principale Kit	Codice per il Solo "KIT.02-A"
01	Kit.02-A Puma 5009	• Staffe Sospensione per Aggancio Porta Frontale. Portata <b>Fino a 240 Kg/Kit.</b> Acciaio finitura nero.	<b>PUMA. 2. 5009</b>

Art.	Composizione	Carrelli	Staffe Sospensione "KIT.02"	Richiami Decelerati KIT.03	Accessori ACC
PUMA	1	XX	YY	KK	ZZ

(\*) Per generare il Codice d'ordine **Composizione Generale**: inserire il "Riferimento" del "KIT.02" nell'apposito campo (YY).



**KIT.02-B : Staffe di Sospensione DA INCASSO, per Porte LEGNO, aggancio LATERALE. Acciaio # 5012**

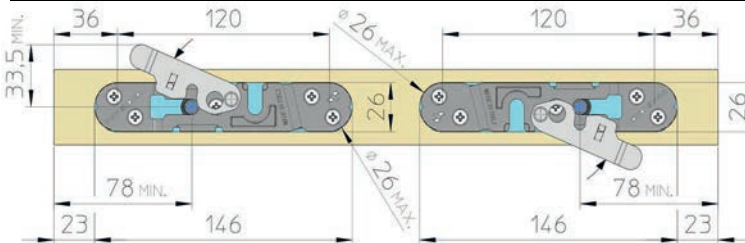


- Da **INCASSO**. Fissaggio sopra Porta, con Viti TSP  $\varnothing$  4 mm (Max.  $\varnothing$  4,5).
- Aggancio porta: **LATERALE**

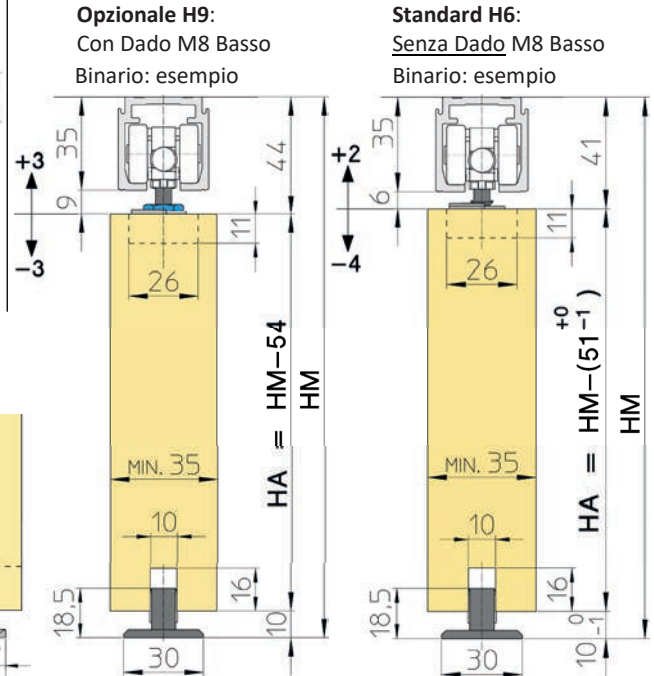
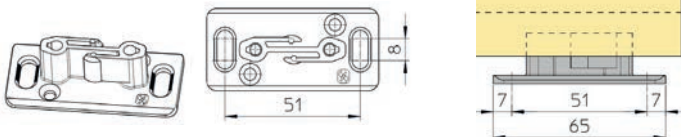


**Composizione KIT.02-B : Staffe di Sospensione DA INCASSO, per Porte LEGNO, aggancio LATERALE # 5012**

Rif.	Codice Parte	Descrizione	Q.tà (nr.)
(1)	PUMA . 5010	PIASTRA SOSPENSIONE PORTA PER AGGANCIAMENTO FRONTALE E/O LATERALE	2
(2)	PUMA . 5511	VITE SPEC. M8, ANTI ROTAZIONE, PER AGGANCIAMENTO PORTA LATERALE + DADO M8 Basso, opzionale	2 + 2
(3)	PUMA . 9010	GUIDA INFERIORE IN NYLON, PER PORTA "LEGNO". Anti "tremolio"	1
(4)	1005006	CHIAVE APERTA DOPPIA 6-8 PER REGOLAZIONE VERTICALE VITE (2)	1



- "TACCHE" di riferimento:
- Asse Staffa
  - Centro Viti di sospensione



**Codici versioni KIT.02-B # 5012**

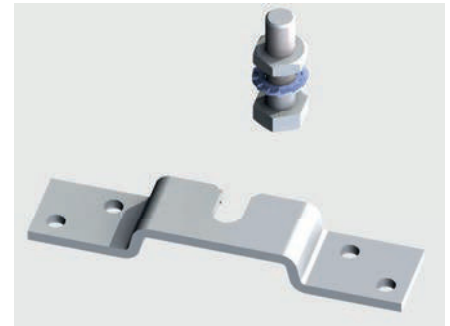
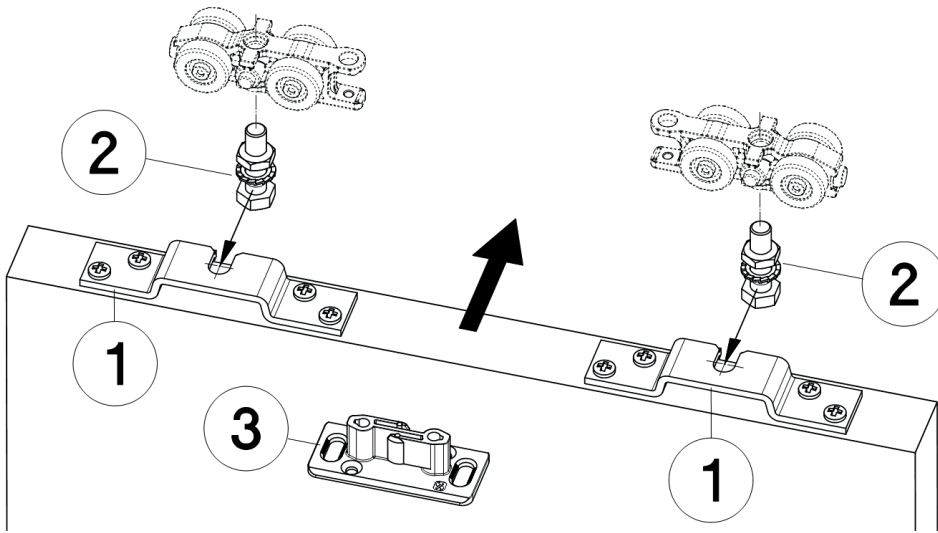
Riferimento "KIT.02" (*)	Descrizione	Descrizione principale Kit	Codice per il Solo "KIT.02-B"
02	Kit.02-B Puma 5012	• Staffe Sospensione per Aggancio Porta Laterale. <b>DA INCASSO</b> Portata <b>Fino a 200 Kg/Kit</b> . Acciaio finitura nero.	<b>PUMA . 2 . 5012</b>

Art.	Composizione	Carrelli	Sistema Sospensione "KIT.02"	Richiami Decelerati KIT.03	Accessori ACC
PUMA	1	XX	YY	KK	ZZ

(\*) Per generare il **Codice d'ordine Composizione Generale**: inserire il "Riferimento" del "KIT.02" nell'apposito campo (YY).



**KIT.02-E: Staffe di Sospensione "ECO" IN APPOGGIO, per Porte LEGNO, aggancio FRONTALE. Acciaio # 5113**

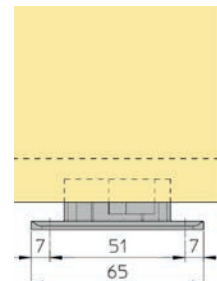
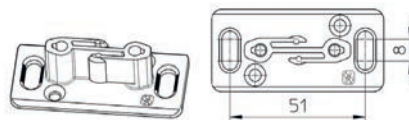
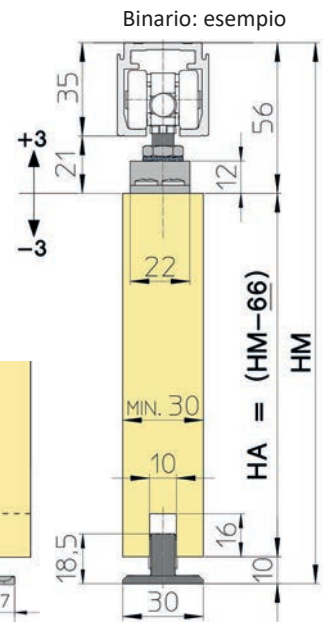
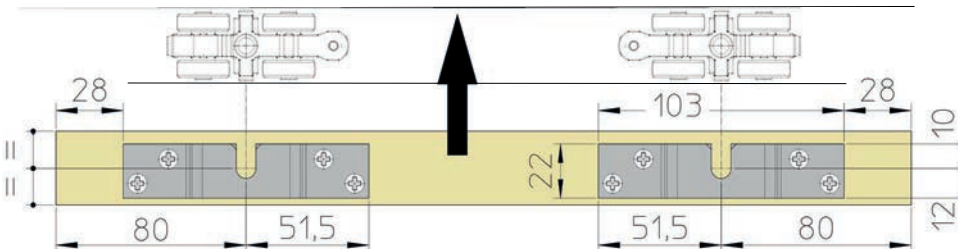


- Fissaggio sopra Porta, in appoggio
- Aggancio porta: **FRONTALE**



**Composizione KIT.02-E : Staffe di Sospensione "ECO" IN APPOGGIO, per Porte LEGNO, aggancio FRONTALE # 5113**

Rif.	Codice Parte	Descrizione	Q.tà (nr.)
(1)	10010013	PIASTRA SOSPENSIONE PORTA, IN ACCIAIO ZINCATO, PER AGGANCIO FRONTALE	2
(2)	PUMA.V02E	VITE TESTA ESAG. M8x30 ZINCATA + DADO M8 BASSO ZINCATO + ROSETTA DENTELLATA	2 + 2 + 2
(3)	PUMA.9010	GUIDA INFERIORE IN NYLON, PER PORTA "LEGNO". Anti tremolio	1



**Codici versioni KIT.02-E**

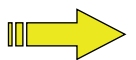
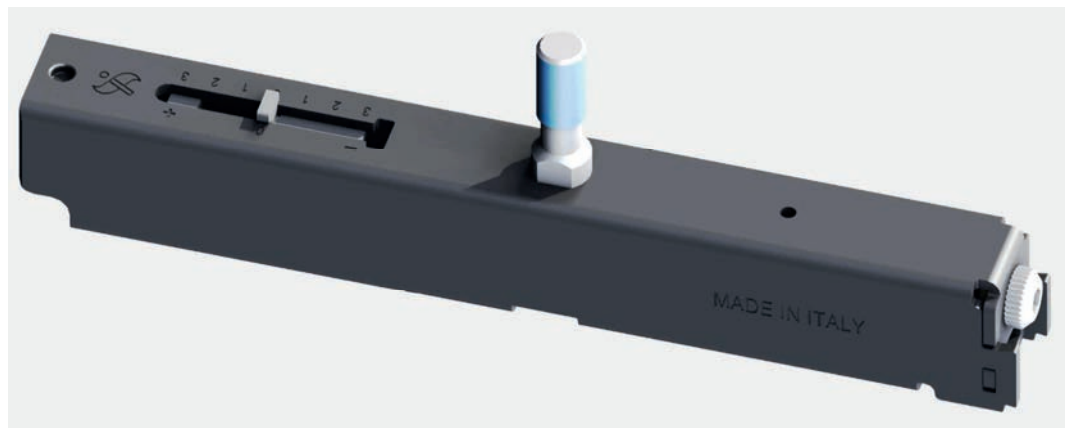
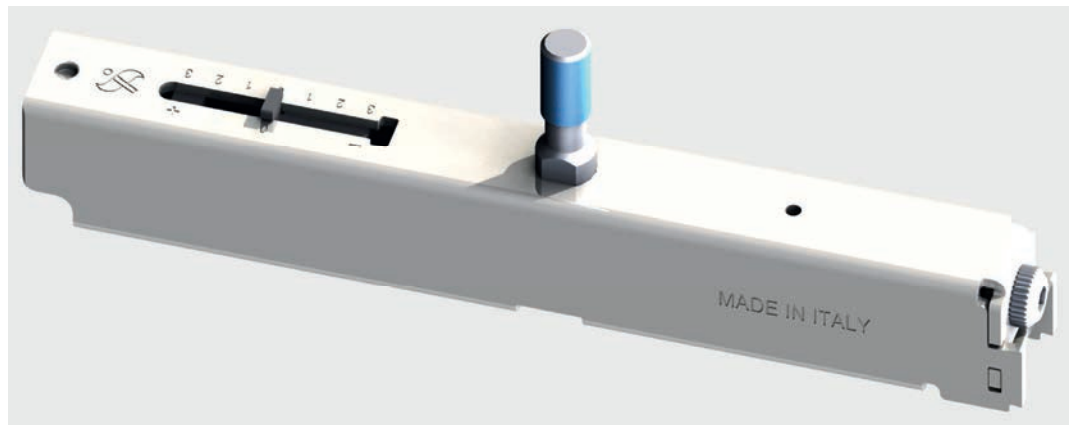
**# 5113**

Riferimento "KIT.02" (*)	Descrizione	Descrizione principale Kit	Codice per il Solo "KIT.02-E"
05	Kit.02-E Puma 5113	• Staffe Sospensione per Aggancio Porta Frontale. Portata <b>Fino a 100 Kg/Kit.</b> Acciaio Zincato.	<b>PUMA.2.5113</b>

Art.	Composizione	Carrelli	Staffe Sospensione "KIT.02"	Richiami Decelerati KIT.03	Accessori ACC
PUMA	1	XX	YY	KK	ZZ

(\*) Per generare il Codice d'ordine **Composizione Generale**: inserire il "Riferimento" del "KIT.02" nell'apposito campo (YY).

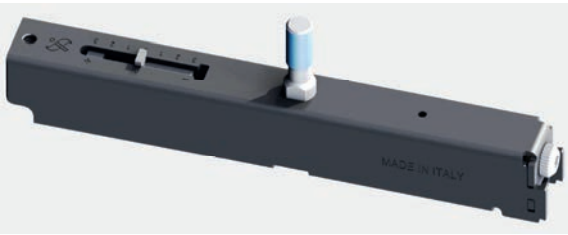
# Ibis PUMA



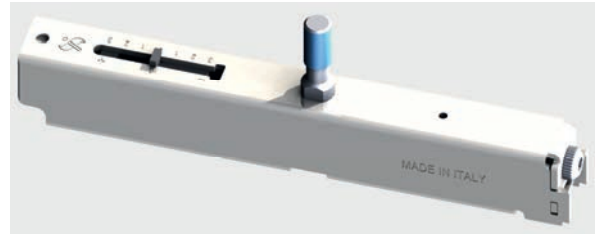


# Ibis Puma - Legno

**KIT.02-H** : Sistema di Sospensione **A FILO**, per Porte **LEGNO**, aggancio **A SCATTO**, **LATERALE DIRETTO**

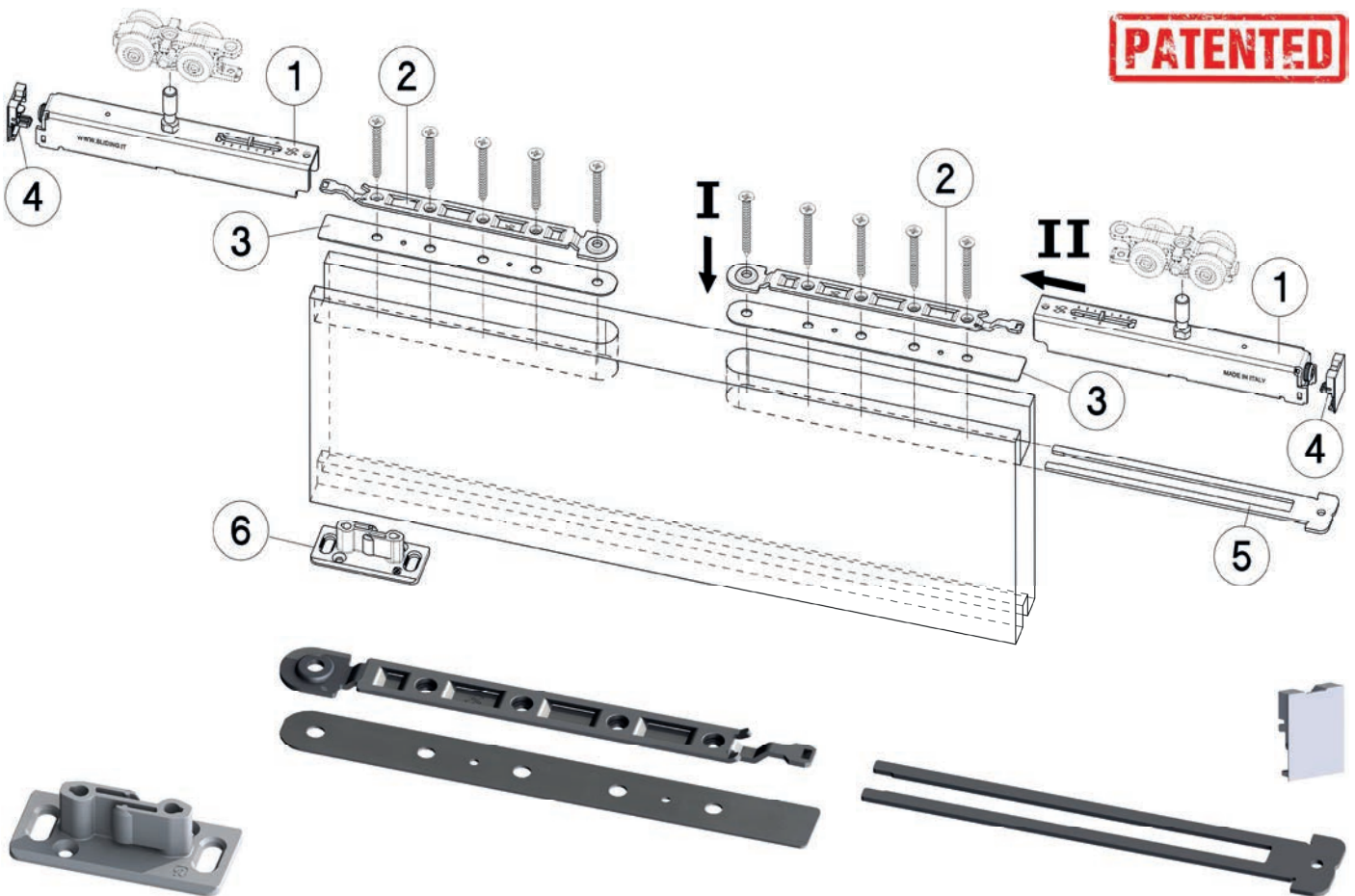


Versione **Acciaio** (esempio, "Baionetta")



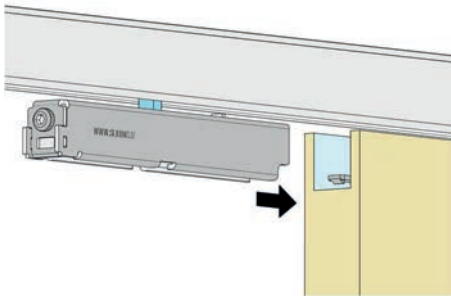
Versione **INOX Aisi 304** (esempio, "Baionetta")

- Sistema di Sospensione da **INCASSO**, **A FILO SUPERIORE**. Fissaggio sopra Porta (Basetta "2"), con Viti TSP  $\varnothing$  4,5 mm.
- Aggancio Porta: **A SCATTO**, **BORDO LATERALE**, inserimento **DIRETTO**.
- Regolazione Verticale (+/- 3 mm), Semplice, Pratico (in testa alla Porta), micrometrico.

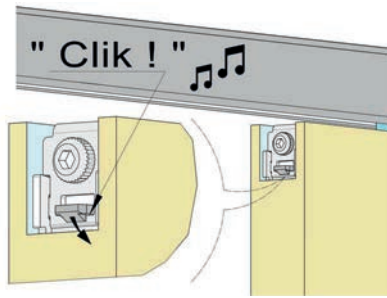


**Composizione KIT.02-H** : Sistema di Sospensione **A FILO**, per Porte **LEGNO**, aggancio a Scatto Laterale

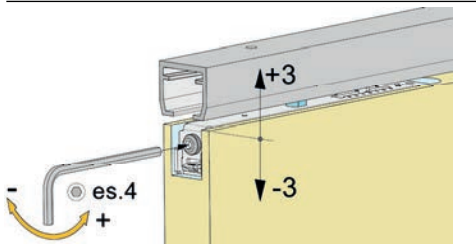
Rif.	Codice Parte	Descrizione	Q.tà (nr.)
(1)	IBIS . PU01 IBIS . PU05	BAIONETTA SOSPENSIONE IBIS-PUMA PER AGGANCIO BORDO LATERALE, ACCIAIO. Oppure: BAIONETTA SOSPENSIONE IBIS-PUMA PER AGGANCIO BORDO LATERALE, <b>INOX Aisi 304</b>	2
(2)	IBIS . 5811 IBIS . 5815	BASETTA DI COLLEGAMENTO BAIONETTA, DA AVVITARE SOPRA LA PORTA, ACCIAIO. Oppure: BASETTA DI COLLEGAMENTO BAIONETTA, DA AVVITARE SOPRA LA PORTA, <b>INOX Aisi 304</b>	2
(3)	IBIS . 5881	PIASTRA INFERIORE, IN ACCIAIO, PER APOGGIO/RINFORZO BASETTA (2)	2
(4)	IBIS . 5901	TAPPO COPERTURA BORDO SUPERIORE PORTA. VARI COLORI	2+2+2+2+2
(5)	IBIS . 9901	DIMA POSIZIONAMENTO/MONTAGGIO BASETTA (2) E PIASTRA INFERIORE (3). ACCIAIO	1
(6)	PUMA . 9010	GUIDA INFERIORE IN NYLON, PER PORTA "LEGNO". Anti "tintinnio" (durante lo scorrimento)	1



Inserimento Laterale, DIRETTO



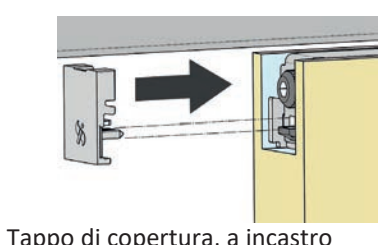
Aggancio Porta, A SCATTO



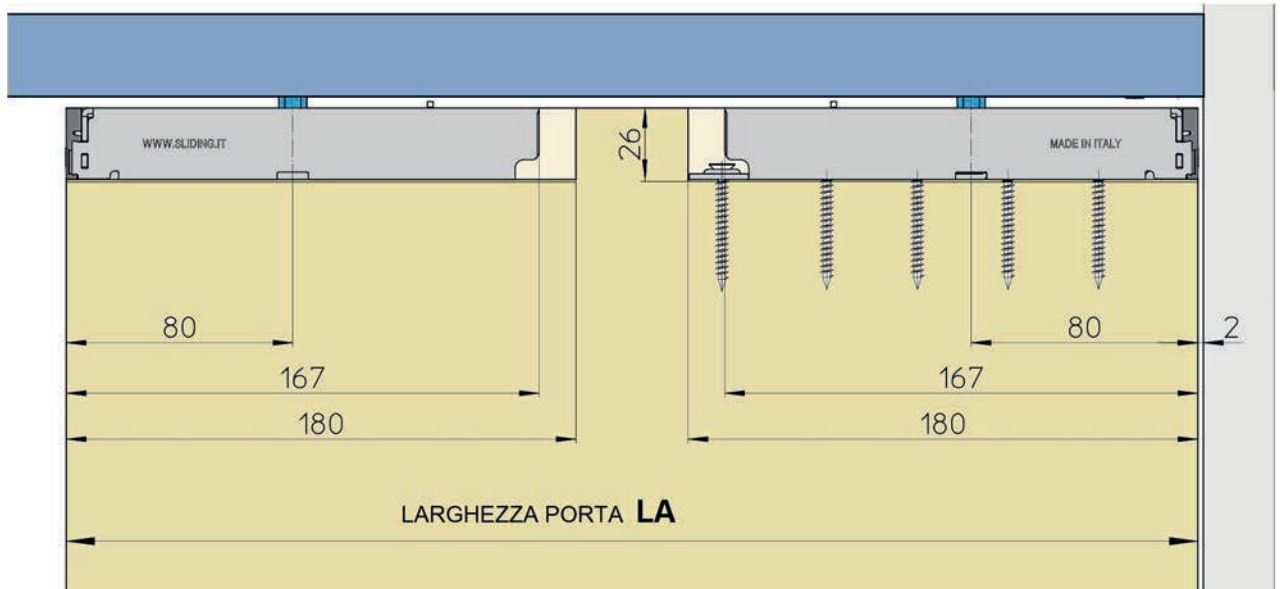
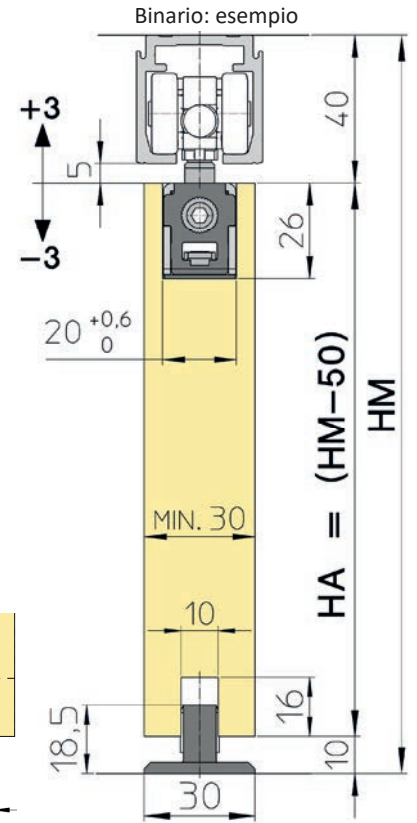
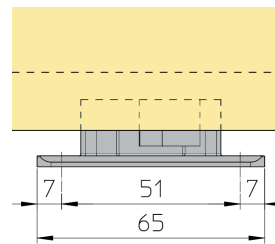
Regolazione Verticale, Semplice, Pratico



Pratico indicatore millimetrico per una pre regolazione verticale (+3/-3)



Tappo di copertura, a incastro



Codici versioni KIT.02-H

Riferimento "KIT.02" (*)	Descrizione	Descrizione principale Kit / Immagine esempio, Baionetta	Codice per i Soli "KIT.02-H"
10	Kit.02-H Puma 5030	<ul style="list-style-type: none"> <li>Sistema Sospensione A FILO, Acciaio, per Aggancio Porta a scatto, Laterale. Portata Fino a 200 Kg/Kit</li> </ul> 	PUMA . 2 . 5030
15	Kit.02-H Puma 5035	<ul style="list-style-type: none"> <li>Sistema Sospensione A FILO, INOX Aisi 304, per Aggancio Porta a scatto, Laterale. Portata Fino a 200 Kg/Kit</li> </ul> 	PUMA . 2 . 5035

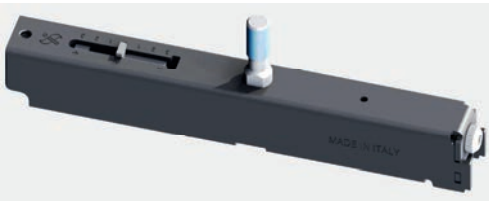
Art.	Composizione	Carrelli	Staffe Sospensione "KIT.02"	Richiami Decelerati KIT.03	Accessori ACC
PUMA	1	XX	YY	KK	ZZ

(\*) Per generare il Codice d'ordine Composizione Generale: inserire il "Riferimento" del "KIT.02" nell'apposito campo (YY).

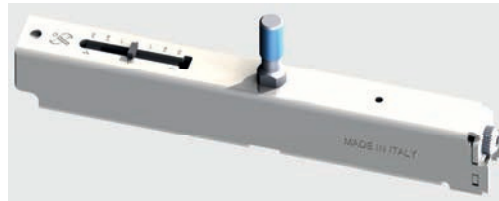


# Ibis Puma - Vetro

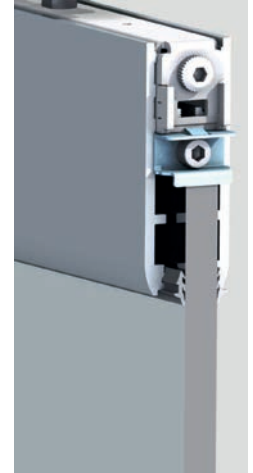
**KIT.02-L : Sistema di Sospensione A FILO, per Porte VETRO, aggancio A SCATTO a PROFILO Superiore**



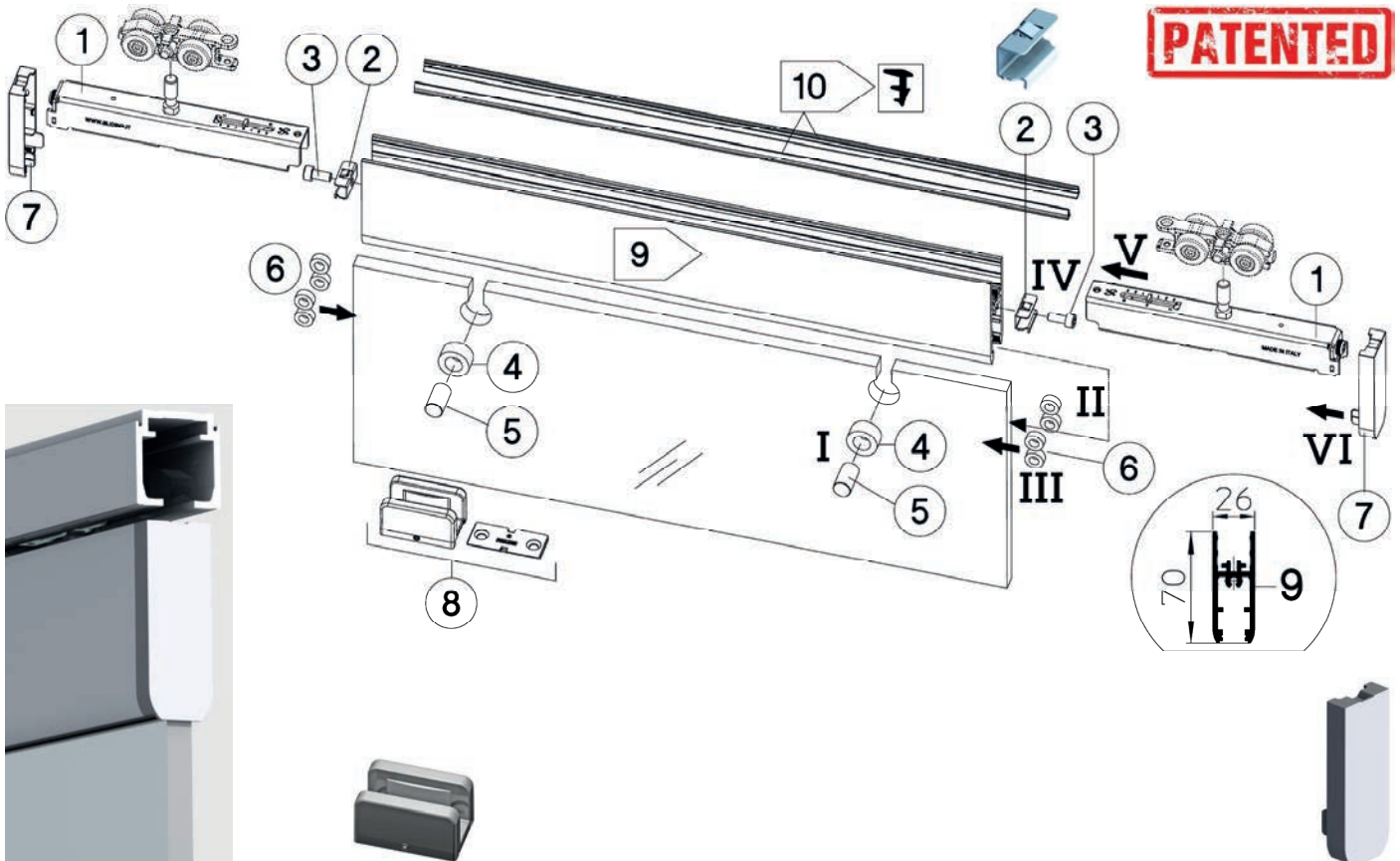
Versione **Acciaio** (esempio, "Baionetta")



Versione **INOX Aisi 304** (esempio, "Baionetta")



- Sistema di Sospensione da **INCASSO, A FILO SUPERIORE**.
- Per Profilo estruso in alluminio (vedere sotto, rif.9), per collegamento con Porta vetro, spessore da 10 a 12 mm.
- Aggancio Porta: A SCATTO, BORDO LATERALE Profilo, inserimento DIRETTO.
- Regolazione Verticale (+/- 3 mm), Semplice, Pratico (in testa alla Porta), micrometrico.



**Composizione KIT.02-L : Sistema di Sospensione A FILO, per Porte VETRO, aggancio a Scatto Laterale**

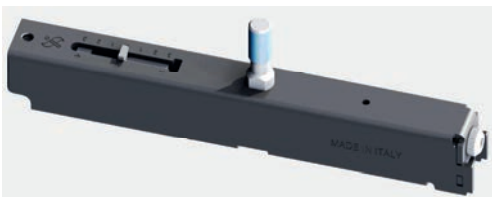
Rif.	Codice Parte	Descrizione	Q.tà (nr.)
(1)	IBIS . PU01 IBIS . PU05	BAIONETTA SOSPENSIONE IBIS-PUMA PER AGGANCIO BORDO LATERALE, ACCIAIO. Oppure: BAIONETTA SOSPENSIONE IBIS-PUMA PER AGGANCIO BORDO LATERALE, <b>INOX Aisi 304</b>	2
(2)	IBIS . 6801	MOLLA SPECIALE FERMA VETRO, PORTA / FERMA BAIONETTA A SCATTO, <b>INOX</b>	2
(3)	VITE	VITE FISSAGGIO MOLLA FERMA VETRO-PORTA. TC EI M5x12	2
(4)	E . 052011310	BOCCOLA NYLON SUPPORTO VETRO, PORTA. Diam.20 sp.10	2
(5)	IBIS . 6851	PERNO IN ACCIAIO SOSTIENI VETRO-PORTA. Diam.11 x 20	2
(6)	E . 0512645 E . 0512644	BOCCOLA NYLON DISTANZIATORE LATERALE PER VETRO, PORTA SP.10 mm. Diam.12sp.5 BOCCOLA NYLON DISTANZIATORE LATERALE PER VETRO, PORTA SP.12 mm. Diam.12sp.4	8 8
(7)	IBIS . 6901	TAPPO COPERTURA PROFILO. VARI COLORI (Grigio, Nero di base)	2+2
(8)	PUMA . 9430	GUIDA INFERIORE PRESSO FUSA. PER VETRO-PORTA SPESSORE DA 8 A 13 mm (regolabile)	1



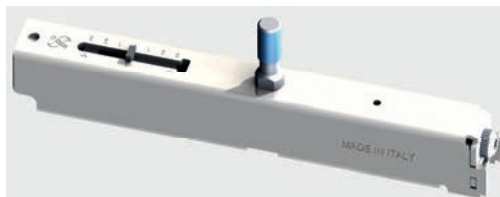


# Ibis Puma - Vetro

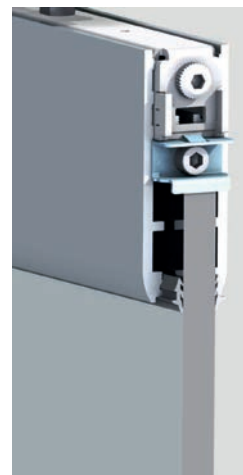
**KIT.02-M** : Sistema di Sospensione **A FILO**, per Porte **VETRO** SENZA lavorazioni, aggancio **A SCATTO**. Fino a 100 Kg



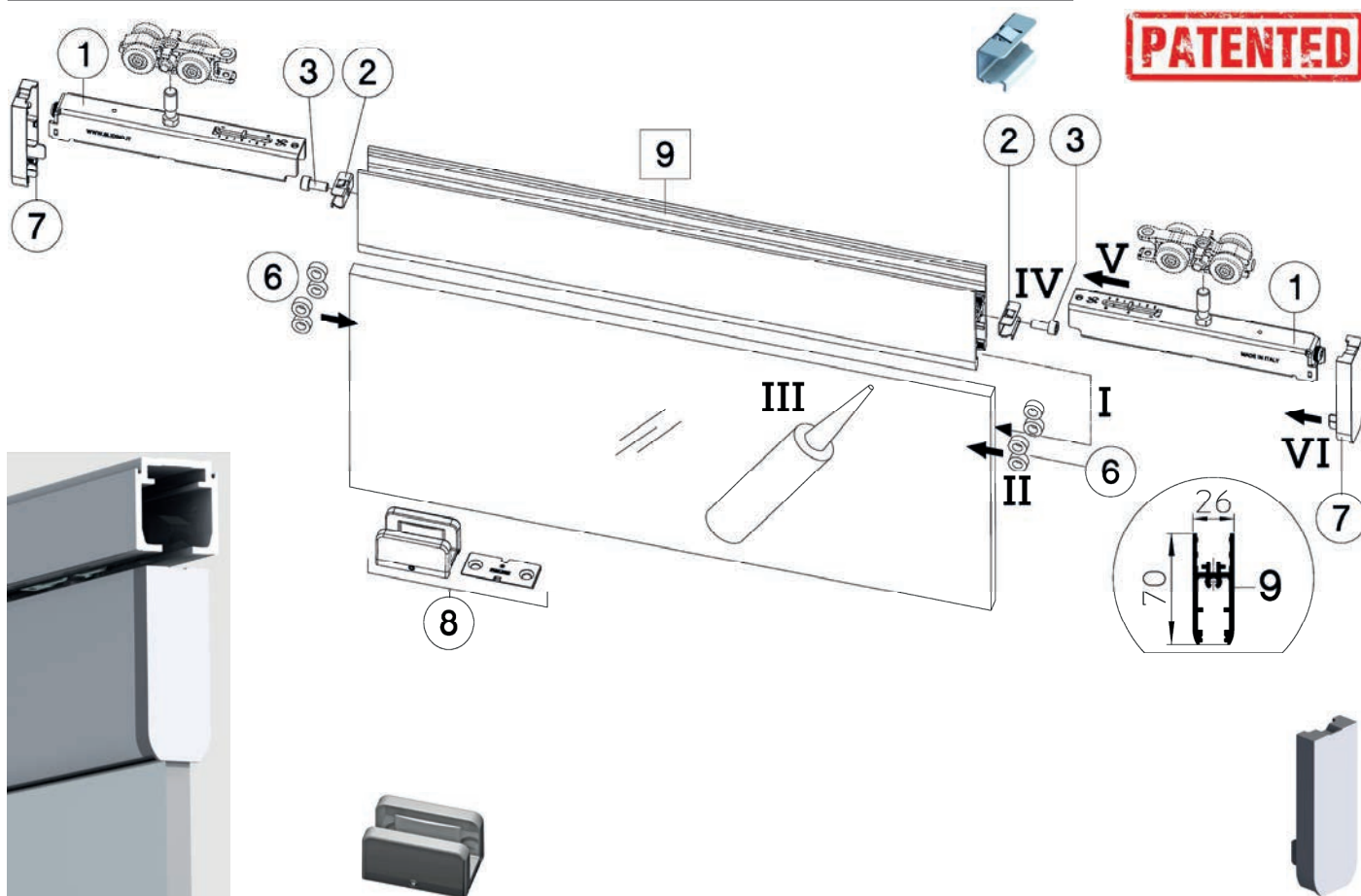
Versione **Acciaio** (esempio, "Baionetta")



Versione **INOX Aisi 304** (esempio, "Baionetta")

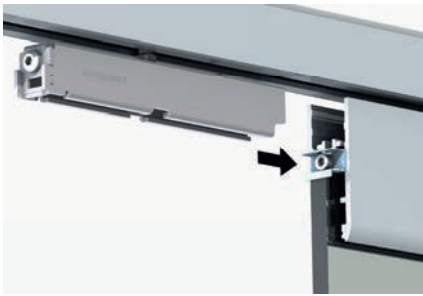


- Sistema di Sospensione da **INCASSO**, **A FILO SUPERIORE** per **porte fino a 100 Kg**.
- Per Profilo estruso in alluminio (vedere sotto, rif.9), per collegamento con Porta vetro, spessore da 10 a 12 mm. **Vetro SENZA lavorazioni**. **Fissaggio Vetro al Profilo mezzo COLLA**.
- Aggancio Porta: **A SCATTO**, **BORDO LATERALE** Profilo, inserimento **DIRETTO**.
- Regolazione Verticale (+/- 3 mm), Semplice, Pratico (in testa alla Porta), micrometrico.



**Composizione KIT.02-M** : Sistema di Sospensione **A FILO**, per Porte **VETRO** SENZA lavorazioni, aggancio a **Scatto**

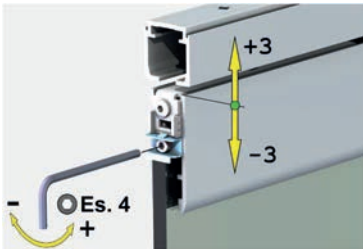
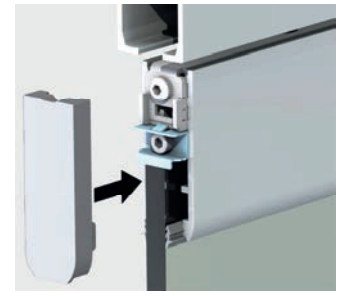
Rif.	Codice Parte	Descrizione	Q.tà (nr.)
(1)	IBIS . PU01 IBIS . PU05	BAIONETTA SOSPENSIONE IBIS-PUMA PER AGGANCIO BORDO LATERALE, ACCIAIO. Oppure: BAIONETTA SOSPENSIONE IBIS-PUMA PER AGGANCIO BORDO LATERALE, <b>INOX Aisi 304</b>	2
(2)	IBIS . 6801	MOLLA SPECIALE FERMA VETRO, PORTA / FERMA BAIONETTA A SCATTO, <b>INOX</b>	2
(3)	VITE	VITE FISSAGGIO MOLLA FERMA VETRO-PORTA. TC EI M5x12	2
(6)	E . 0512645	BOCCOLA NYLON DISTANZIATORE LATERALE PER VETRO, PORTA SP.10 mm. Diam.12sp.5	8
	E . 0512644	BOCCOLA NYLON DISTANZIATORE LATERALE PER VETRO, PORTA SP.12 mm. Diam.12sp.4	8
(7)	IBIS . 6901	TAPPO COPERTURA PROFILO. VARI COLORI (Grigio, Nero di base)	2+2
(8)	PUMA . 9430	GUIDA INFERIORE PRESSO FUSA. PER VETRO-PORTA SPESSORE DA 8 A 13 mm (regolabile)	1



Inserimento Laterale, DIRETTO



Aggancio Porta, A SCATTO

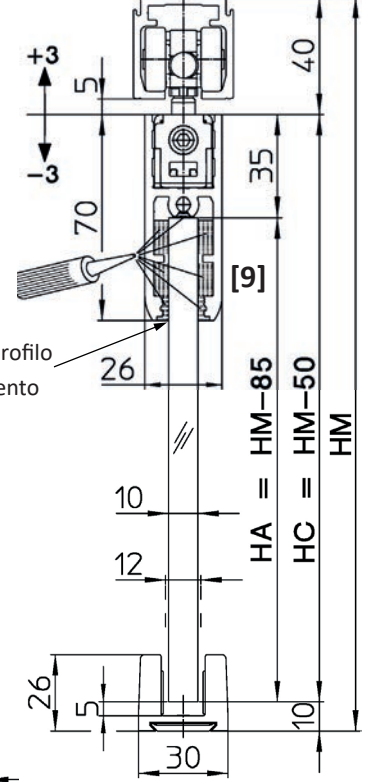


Regolazione Verticale, Semplice, Pratico

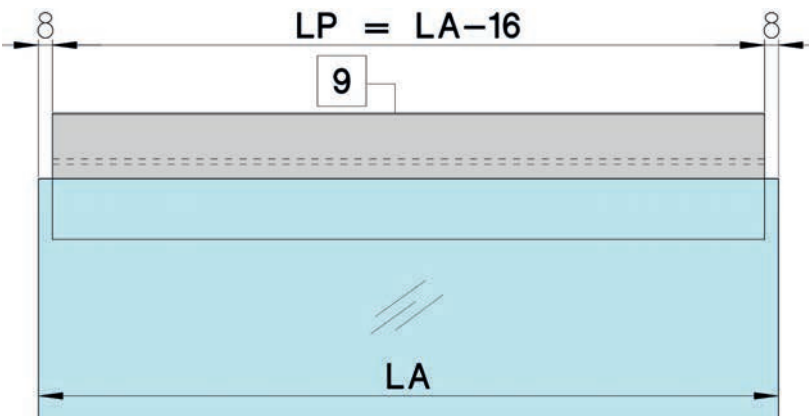


Pratico indicatore millimetrico per una pre regolazione verticale (+3/-3)

Binario: esempio



Pulire sotto il profilo dopo l'inserimento della colla.



Porta Vetro SENZA lavorazioni.

**Codici versioni KIT.02-M**

Riferimento "KIT.02" (*)	Descrizione	Descrizione principale Kit / Immagine esempio, Baionetta	Codice per i Soli "KIT.02-M"
23	Kit.02-M Puma 5060	• Sistema Sospensione A FILO, Acciaio, per Aggancio Porta a scatto, Laterale. Portata <b>Fino a 200 Kg/Kit</b>	PUMA . 2 . 5060
28	Kit.02-M Puma 5065	• Sistema Sospensione A FILO, INOX Aisi 304, per Aggancio Porta a scatto, Laterale. Portata <b>Fino a 200 Kg/Kit</b>	PUMA . 2 . 5065

Art.	Composizione	Carrelli KIT.01	Staffe Sospensione "KIT.02"	Richiami Decelerati KIT.03	Accessori ACC
PUMA	1	XX	YY	KK	ZZ

(\*) Per generare il Codice d'ordine **Composizione Generale**: inserire il "Riferimento" del

**Codici PROFILO in Alluminio [9] per Vetro**

Rife-rim.	Lunghezza [mm]	Codice	Descrizione
[9]	2000	IBIS 6001 2000 A	Profilo Portante ossidato ARGENTO, L=2000 mm. Possibilità di fornire misure diverse
[9]	3000	IBIS 6001 3000 A	Profilo Portante ossidato ARGENTO, L=3000 mm. Possibilità di fornire misure diverse
[9]	6000	IBIS 6001 6000 A	Profilo Portante ossidato ARGENTO, L=6000 mm. Possibilità di fornire misure diverse

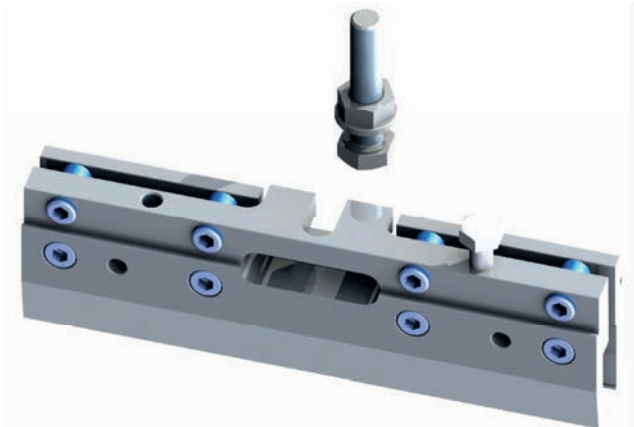


# Puma - Pinze Vetro

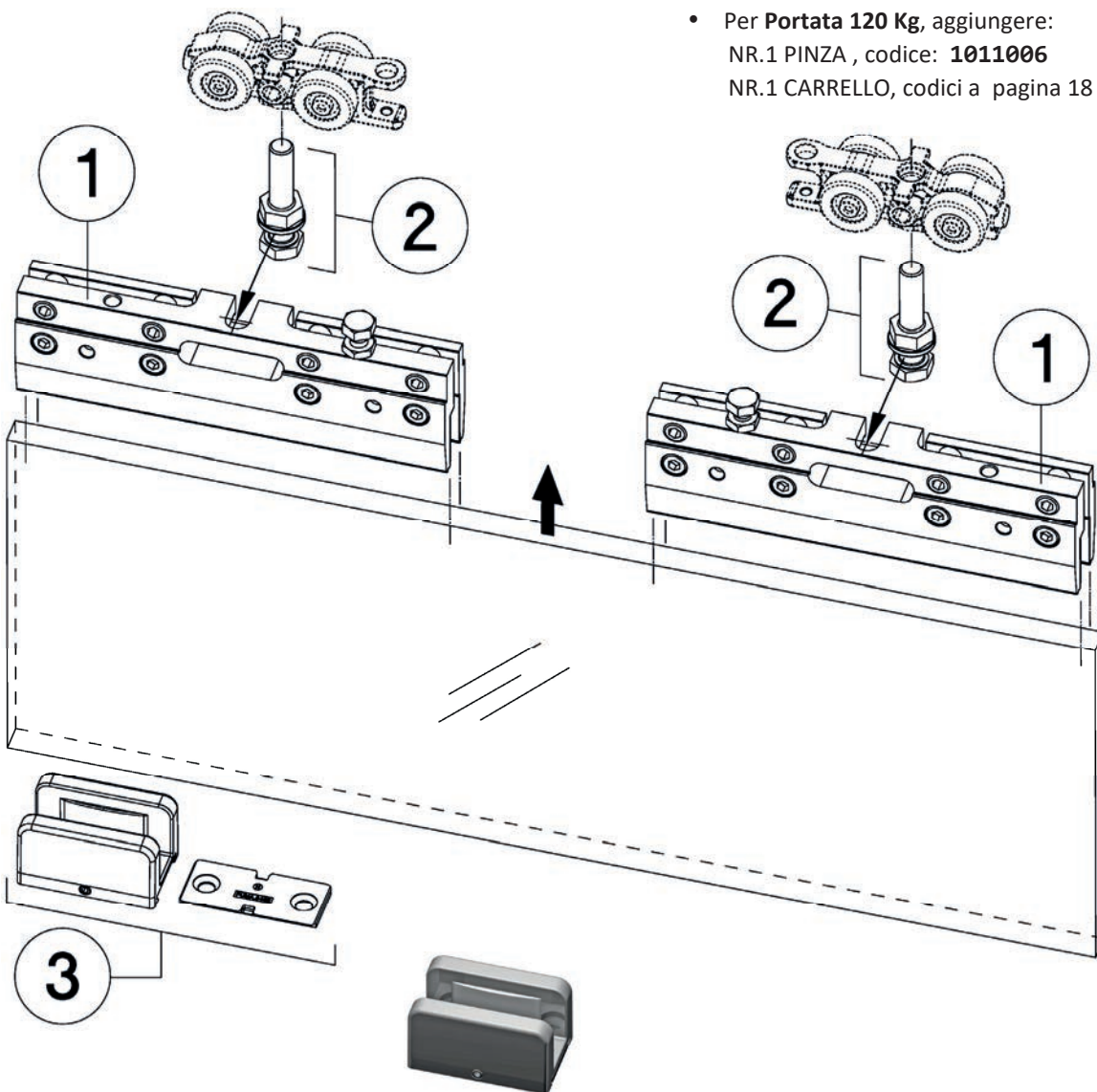
**KIT.02-P : Sistema di Sospensione per Porte VETRO, SENZA FORI**

**"PINZA VETRO" # 5206**

- Sistema di Sospensione "PINZA" che non richiede la foratura della Porta vetro.
- Pinza in ALLUMINIO, ricavata mezzo centro di lavoro, da profilo estruso.
- UNICO Sistema che si adatta a spessori Vetro da 8 a 13 mm.
- Grani e Viti INOX.
- Complete di meccanismo antibeccheggio.
- **Portata 100 Kg** (1 Kit => NR.2 PINZE).
- Guida Inferiore regolabile curata nel design.



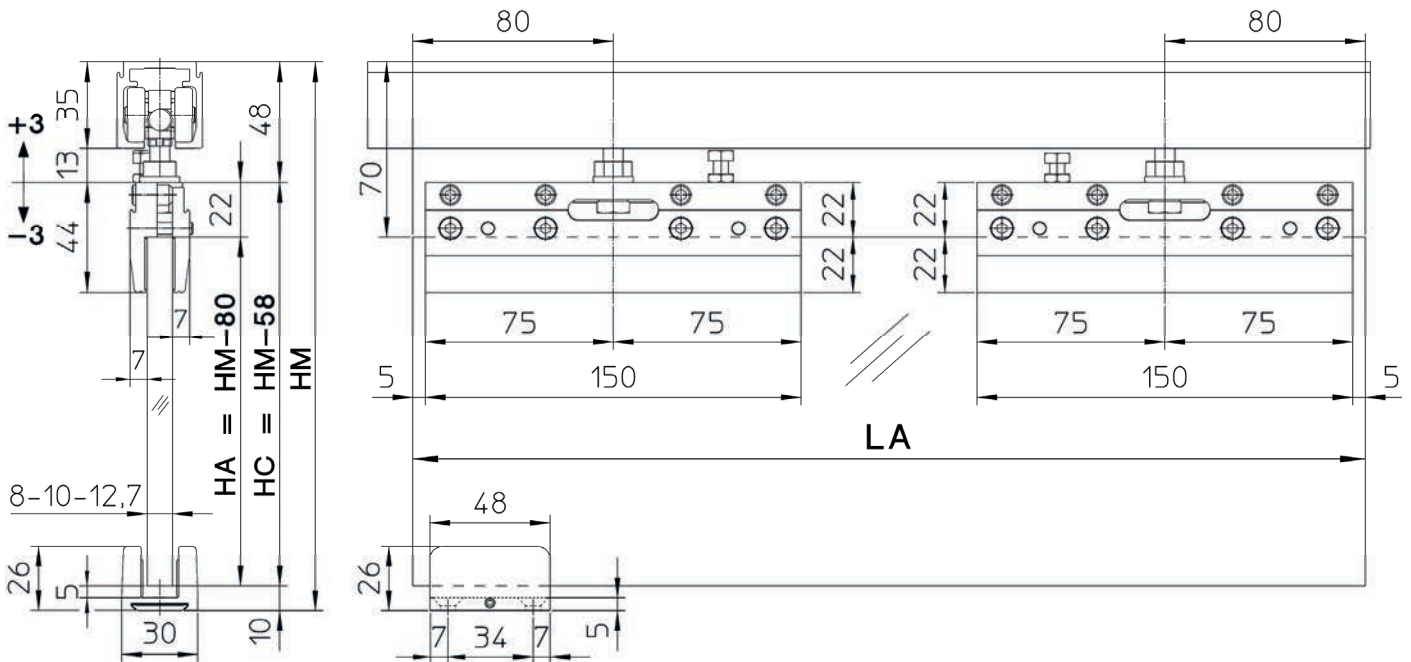
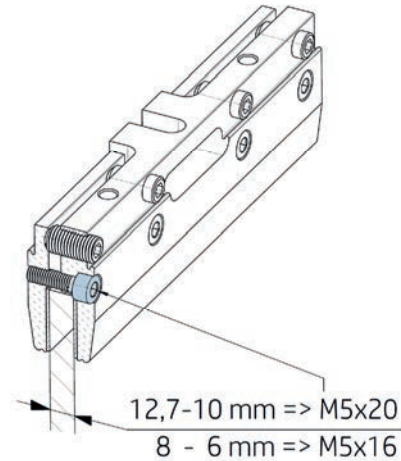
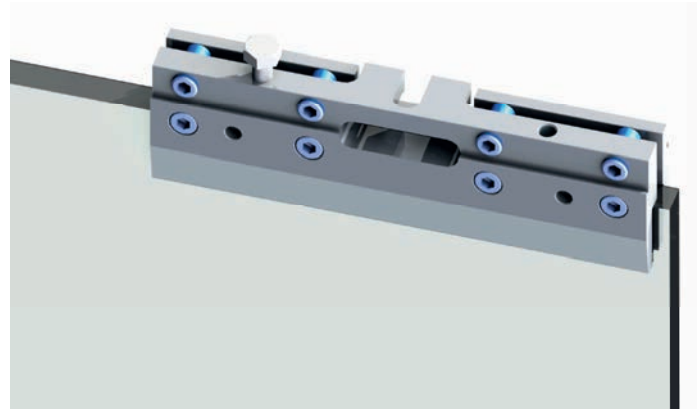
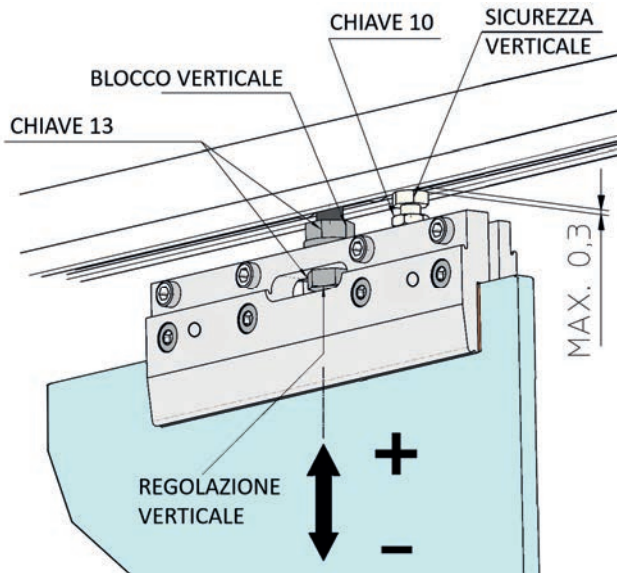
- Per Portata 120 Kg, aggiungere:  
NR.1 PINZA , codice: **1011006**  
NR.1 CARRELLO, codici a pagina 18 e 19.



**Composizione KIT.02-P : Sistema di Sospensione per Porte VETRO, SENZA FORI**

**"PINZA VETRO" # 5206**

Rif.	Codice Parte	Descrizione	Q.tà (nr.)
(1)	1011006	PINZA IN ALLUMINIO PER VETRO CON GUARNIZIONE MONTATA	2
(2)	PUMA .V02P	VITE TESTA ESAG. M8x40 ZINCATA + DADO M8 ZINCATO	2 + 2
(3)	PUMA .9430	GUIDA INFERIORE PRESSO FUSA. PER VETRO-PORTA SPESSORE DA 8 A 13 mm (regolabile)	1



Codici versioni KIT.02-P

"PINZA VETRO" # 5206

Riferimento "KIT.02" (*)	Descrizione	Descrizione principale Kit	Codice per i Soli "KIT.02-P"
30	Kit.02-P Puma 5206	• PINZE in ALLUMINIO NATURALE, per Porte Vetro SENZA FORI, complete dei Collegamenti per i carrelli	PUMA . 2 . 5206

Art.	Composizione	Carrelli	Staffe Sospensione "KIT.02"	Richiami Decelerati KIT.03	Accessori ACC
PUMA	1	XX	YY	KK	ZZ

(\*) Per generare il Codice d'ordine Composizione Generale: inserire il "Riferimento" del "KIT.02" nell'apposito campo (YY).



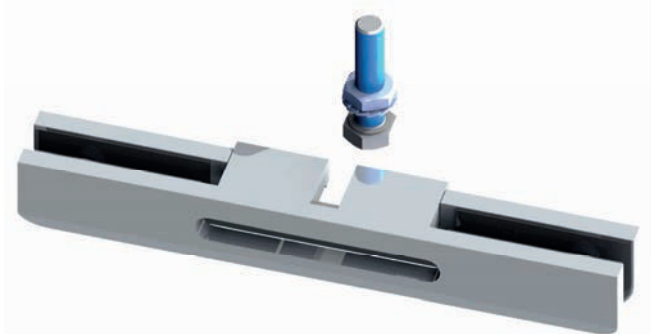
# Puma - Pinze Vetro "Mini"

**KIT.02-S** : Sistema di Sospensione per Porte VETRO FORATE

"PINZA VETRO MINI H.25"

# 5250

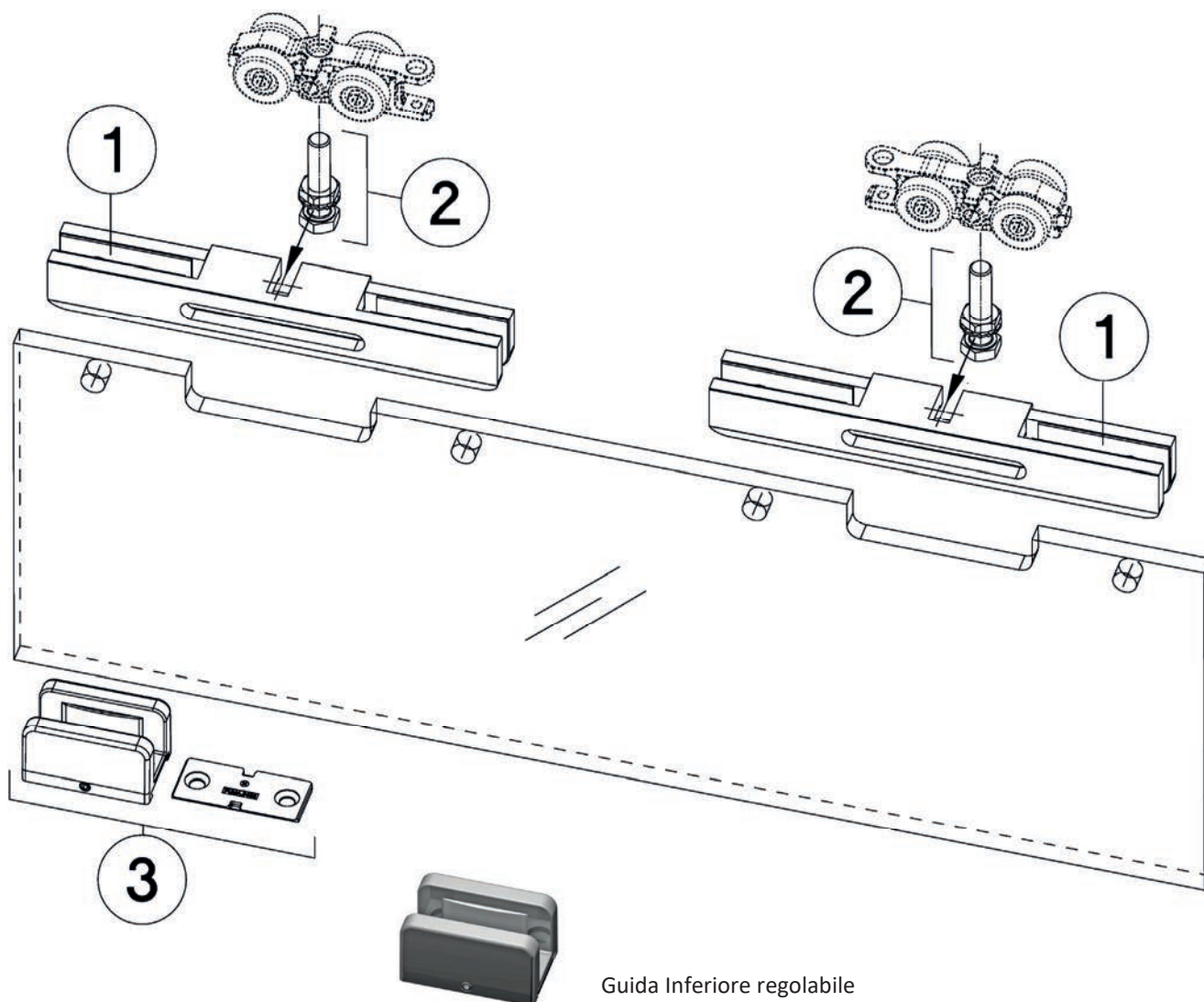
- Sistema di Sospensione "PINZA MINI", richiede la foratura della Porta vetro.
- Pinza in ALLUMINIO, ricavata mezzo centro di lavoro, da profilo estruso.
- UNICO Sistema che si adatta a spessori Vetro da 8 a 13 mm.
- Portata 80 Kg (1 Kit => NR.2 PINZE).
- Guida Inferiore regolabile, curata nel design.



Ossidata Argento



Ossidata Nero



Guida Inferiore regolabile

**Composizione KIT.02-S** : Sistema di Sospensione per Porte VETRO FORATE

"PINZA VETRO MINI H.25" # 5250

Rif.	Codice Parte	Descrizione	Q.tà (nr.)
(1)	1011203	PINZA IN ALLUMINIO PER VETRO CON GUARNIZIONE MONTATA (OX. ARGENTO O NERO)	2
(2)	PUMA.V02S	VITE TESTA ESAG. M8x35 ZINCATA + DADO M8 BASSO ZINCATO + ROSETTA DENTELLATA	2 + 2 + 2
(3)	PUMA.9430	GUIDA INFERIORE PRESSO FUSA. PER VETRO-PORTA SPESSORE DA 8 A 13 mm (regolabile)	1



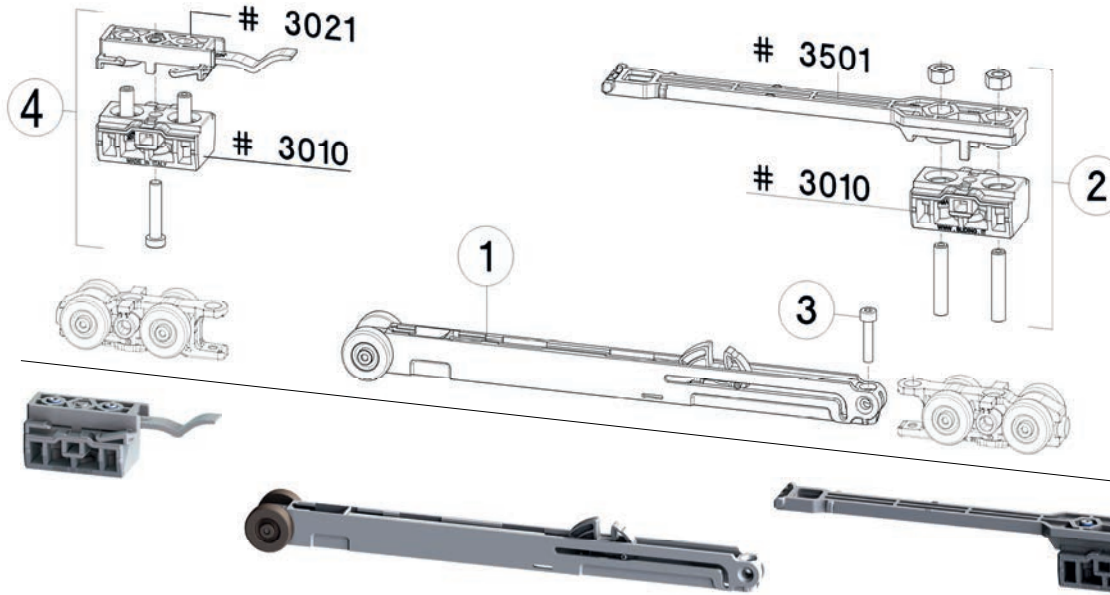


# Self Closing

**Kit.03** : Sistemi di **RICHIAMI DECELERATI** e relativi **ACCESSORI**

**KIT.03-A** : RICHIAMO DECELERATO a Singola Azione, fino a **50 Kg** e **70-80 Kg**, per **CHIUSURA**.

Per **DRAGON**



Combinazione con NR.1 Fermo, Fine Corsa, Regolabile in PLASTICA, per CARRELLI "DRAGON" in Tecnopolimero. Vedere "KIT.01-B" a pag.24.

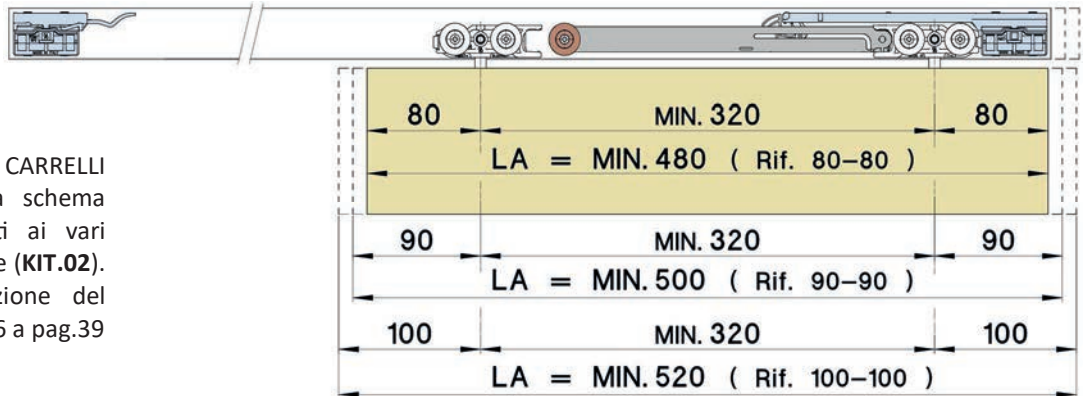
**X**  
**Dragon**

**Composizione KIT.03-A** : RICHIAMO DECELERATO a Singola Azione, per **CHIUSURA PORTA**.

Per **DRAGON**

Rif.	Codice Parte	Descrizione	Q.tà (nr.)
(1)	PUMA .D050 (PUMA .D080)	RICHIAMO DECELERATO A <b>SINGOLA</b> AZIONE, FINO A 50 Kg. Corsa 50 mm. ( RICHIAMO DECELERATO A <b>SINGOLA</b> AZIONE, FINO A 70 - 80 Kg. Corsa 50 mm)	<b>1</b>
(2)	PUMA . 3110	ASSIEME ATTIVATORE / FERMO FINE CORSA, in materiale plastico	<b>1</b>
(3)	VTCEIM4X18	VITE TC EI M4 x 18, INOX, PER UNIRE IL RICHIAMO DECELERATO AL CARRELLO	<b>1</b>
(4)	PUMA . 3030	ASSIEME FERMO FINE CORSA REGOLABILE ( <i>tenuta</i> ), in materiale plastico	<b>1</b>

Richiamo Decelerato per CHIUSURA PORTA. Misure sotto, valide per Chiusura verso DX o SX e per Porte Legno e Vetro.



Gli interessi di partenza dei CARRELLI (80-90-100), riportati nella schema qui a fianco, sono riferiti ai vari Sistemi di Sospensione Porte (KIT.02). Andare nella relativa sezione del presente catalogo, da pag.26 a pag.39

**Codici versioni KIT.03-A** : per **CHIUSURA PORTA**

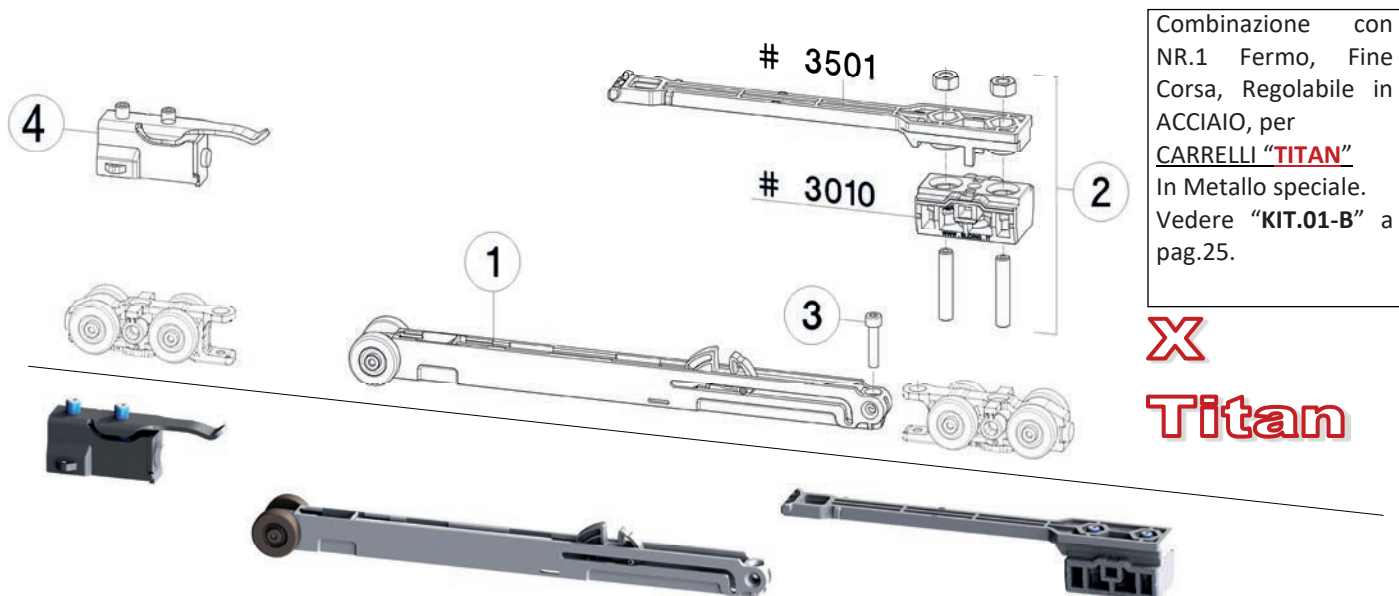
Riferimento "KIT.03" (*)	Descrizione	Descrizione principale Kit	Codice per il Solo "KIT.03-A"
<b>01</b>	Kit.03-A <b>Puma D050</b>	• Richiamo Decelerato, Singola Azione, per Chiusura Porta. <b>Fino a 50 Kg.</b> Completo dei relativi Attivatori/Fermi fine corsa.	<b>PUMA . 2 . D050</b>
<b>03</b>	Kit.03-A <b>Puma D080</b>	• Richiamo Decelerato, Singola Azione, per Chiusura Porta. <b>Fino a 80 Kg.</b> Completo dei relativi Attivatori/Fermi fine corsa.	<b>PUMA . 2 . D080</b>

Art.	Composizione	Carrelli	Staffe Sospensione KIT.02	Richiami Decelerati "KIT.03"	Accessori ACC
<b>PUMA</b>	<b>1</b>	<b>XX</b>	<b>YY</b>	<b>KK</b>	<b>ZZ</b>

(\*) Per generare il **Codice d'ordine Composizione Generale**: inserire il "Riferimento" del "KIT.03" nell'apposito campo (KK).



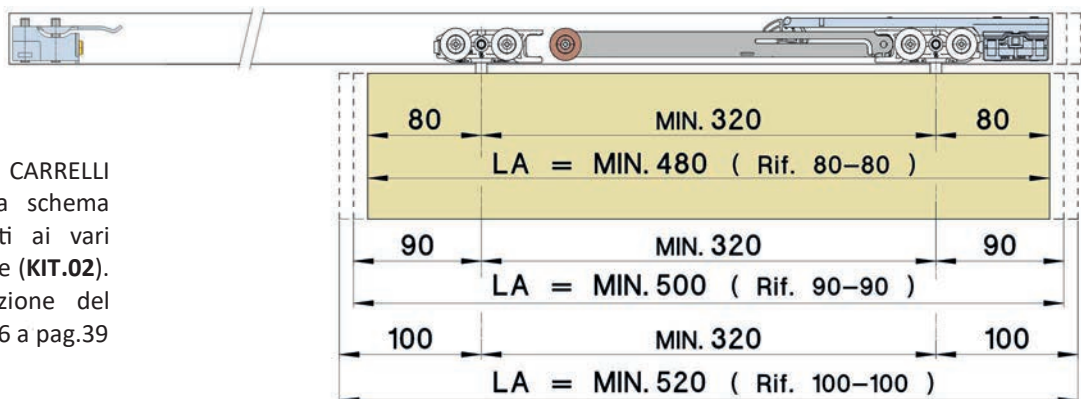
**KIT.03-B : RICHIAMO DECELERATO a Singola Azione, fino a 50 Kg e 70-80 Kg, per CHIUSURA. Per TITAN**



**Composizione KIT.03-B : RICHIAMO DECELERATO a Singola Azione, per CHIUSURA PORTA. Per TITAN**

Rif.	Codice Parte	Descrizione	Q.tà (nr.)
(1)	PUMA .D050 (PUMA .D080)	RICHIAMO DECELERATO A <b>SINGOLA</b> AZIONE, FINO A 50 Kg. Corsa 50 mm. ( RICHIAMO DECELERATO A <b>SINGOLA</b> AZIONE, FINO A 70 - 80 Kg. Corsa 50 mm )	1
(2)	PUMA . 3110	ASSIEME ATTIVATORE / FERMO FINE CORSA, in materiale plastico	1
(3)	VTCEIM4X18	VITE TC EI M4 x 18, INOX, PER UNIRE IL RICHIAMO DECELERATO AL CARRELLO	1
(4)	PUMA . 3000	FERMO FINE CORSA REGOLABILE ( <i>tenuta</i> ), in Acciaio, per molle, temprato	1

Richiamo Decelerato per CHIUSURA PORTA. Misure sotto, valide per Chiusura verso DX o SX e per Porte Legno e Vetro.



Gli interessi di partenza dei CARRELLI (80-90-100), riportati nella schema qui a fianco, sono riferiti ai vari Sistemi di Sospensione Porte (KIT.02). Andare nella relativa sezione del presente catalogo, da pag.26 a pag.39

**Codici versioni KIT.03-B : per CHIUSURA PORTA**

Riferimento "KIT.03" (*)	Descrizione	Descrizione principale Kit	Codice per il Solo "KIT.03-B"
11	Kit.03-B Puma D051	• Richiamo Decelerato, Singola Azione, per Chiusura Porta. <b>Fino a 50 Kg.</b> Completo dei relativi Attivatori/Fermi fine corsa.	PUMA . 2 . D051
13	Kit.03-B Puma D081	• Richiamo Decelerato, Singola Azione, per Chiusura Porta. <b>Fino a 80 Kg.</b> Completo dei relativi Attivatori/Fermi fine corsa.	PUMA . 2 . D081

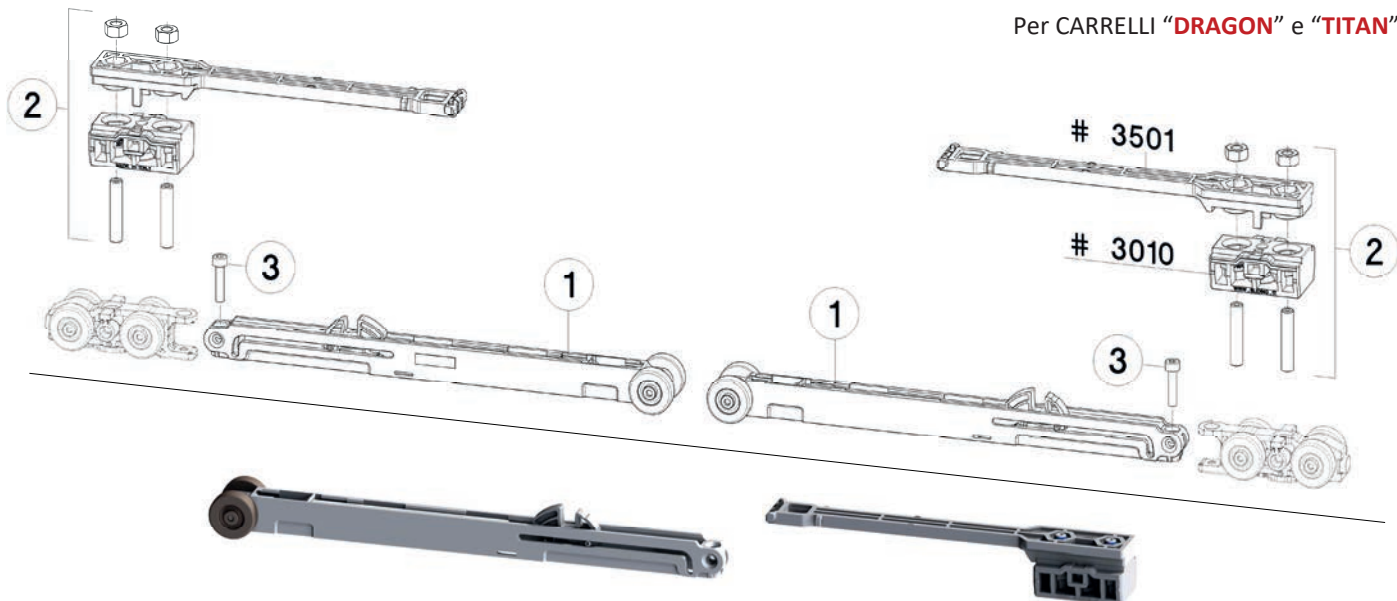
Art.	Composizione	Carrelli	Staffe Sospensione KIT.02	Richiami Decelerati "KIT.03"	Accessori ACC
PUMA	1	XX	YY	KK	ZZ

(\*) Per generare il Codice d'ordine **Composizione Generale**: inserire il "Riferimento" del "KIT.03" nell'apposito campo (KK).



**KIT.03-F : RICHIAMO DECELERATO a Singola Azione, fino a 50 Kg e fino 70-80 Kg, per CHIUSURA e APERTURA**

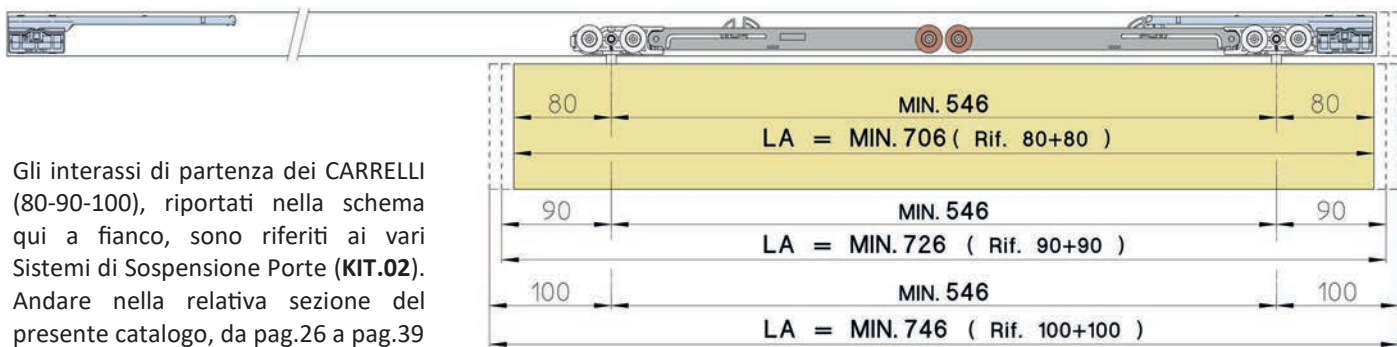
Per CARRELLI "DRAGON" e "TITAN"



**Composizione KIT.03-F : RICHIAMO DECELERATO a Singola Azione, per CHIUSURA e APERTURA PORTA**

Rif.	Codice Parte	Descrizione	Q.tà (nr.)
(1)	PUMA .D050 (PUMA .D080)	RICHIAMO DECELERATO A <b>SINGOLA AZIONE</b> , FINO A 50 Kg. Corsa 50 mm. (RICHIAMO DECELERATO A <b>SINGOLA AZIONE</b> , FINO A 70 - 80 Kg. Corsa 50 mm )	2
(2)	PUMA . 3110	ASSIEME ATTIVATORE / FERMO FINE CORSA, in materiale plastico	2
(3)	VTCEIM4X18	VITE TC EI M4 x 18, INOX, PER UNIRE IL RICHIAMO DECELERATO AL CARRELLO	2

Richiami Decelerati per CHIUSURA e APERTURA PORTA. Misure sotto, valide per Porte Legno e Vetro.



Gli interessi di partenza dei CARRELLI (80-90-100), riportati nella schema qui a fianco, sono riferiti ai vari Sistemi di Sospensione Porte (KIT.02). Andare nella relativa sezione del presente catalogo, da pag.26 a pag.39

**Codici versioni KIT.03-F : per CHIUSURA e APERTURA PORTA**

Riferimento "KIT.03" (*)	Descrizione	Descrizione principale Kit	Codice per il Solo "KIT.03-F"
21	Kit.03-F Puma D055	• Richiami Decelerati, Singola Azione, per Apertura e Chiusura. <b>Fino a 50 Kg.</b> Completi dei relativi Attivatori.	PUMA . 2 . D055
23	Kit.03-F Puma D085	• Richiami Decelerati, Singola Azione, per Apertura e Chiusura. <b>Fino a 80 Kg.</b> Completi dei relativi Attivatori.	PUMA . 2 . D085

Art.	Composizione	Carrelli	Staffe Sospensione KIT.02	Richiami Decelerati "KIT.03"	Accessori ACC
PUMA	1	XX	YY	KK	ZZ

(\*) Per generare il Codice d'ordine **Composizione Generale**: inserire il "Riferimento" del "KIT.03" nell'apposito campo (KK).



NOTE per Richiami Decelerati a Singola Azione, riferimenti precedenti: KIT.03-A , KIT.03-B e KIT.03-F

**Ruote Speciali** per uno scorrimento sempre silenzioso del Richiamo Decelerato, collegato al Carrello.

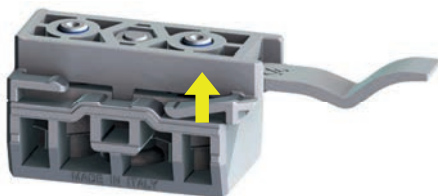


**Inserti in Gomma Morbida**, in testa all'ATTIVATORE, per ridurre al minimo il rumore di aggancio/sgancio.

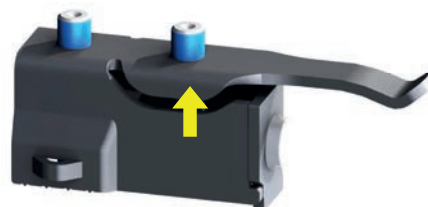


Vite o Grano per la **Regolazione** (dal basso), della forza di **Tenuta** del Carrello, dei **Fermi Fine Corsa Standard**.

Versione PLASTICA: # PUMA. 3030



Versione ACCIAIO: # PUMA. 3000



# PUMA. 9430 Funzionamento Guida Inferiore presso fusa, a Baionetta e Regolabile, per porte vetro con spessore da 8 a 13 mm.

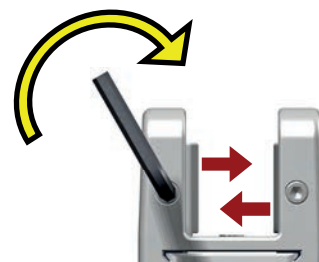
1) Inserimento Guida alla Basetta, dopo il fissaggio di questa.



2) Bloccaggio Guida Inferiore alla Basetta Mezzo i due grani laterali.



3) Regolazione spessore vetro, mezzo i due grani di testa

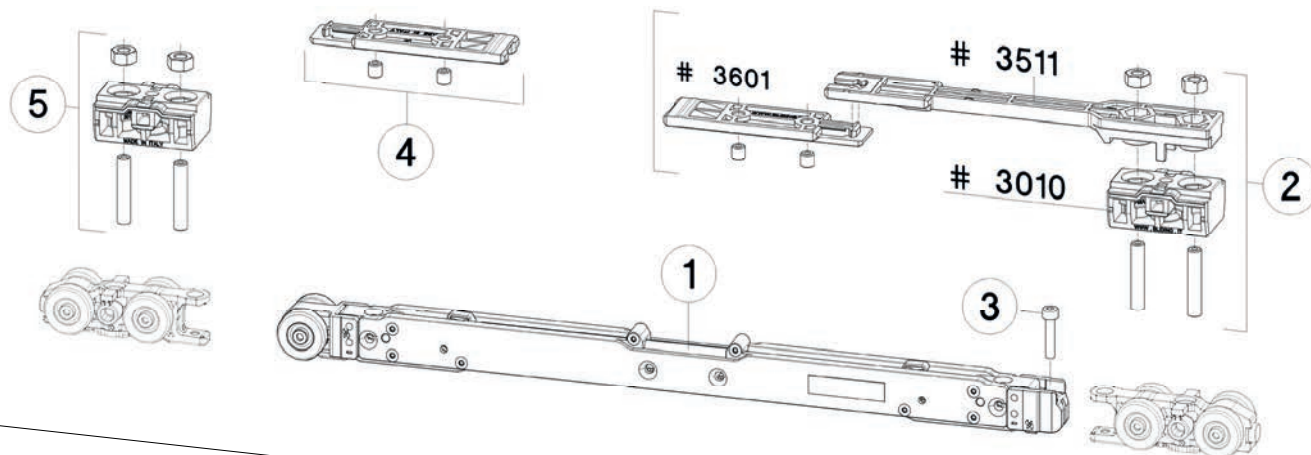


Da 13 a 8 mm



**KIT.03-T : RICHIAMO DECELERATO a DOPPIA AZIONE, 50-70-100-120 Kg, per CHIUSURA e APERTURA. Corsa 70 mm**

Per CARRELLI "DRAGON" e "TITAN"



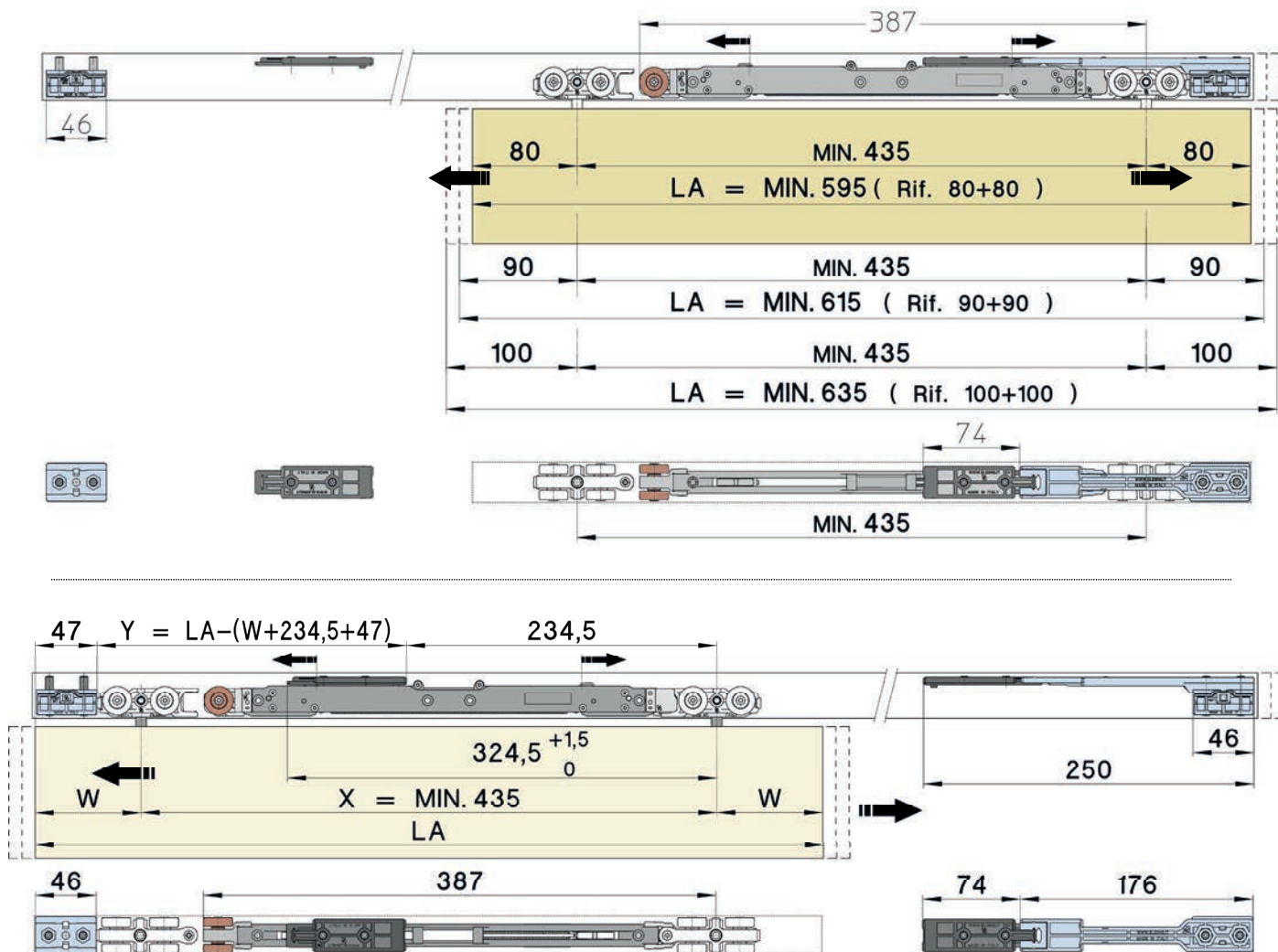
**Composizione KIT.03-T : RICHIAMO DECELERATO a DOPPIA AZIONE, per CHIUSURA e APERTURA PORTA**

Rif.	Codice Parte	Descrizione	Q.tà (nr.)
(1)	PUMA .D269 (PUMA .D270) (PUMA .D271) (PUMA .D272)	RICHIAMO DECELERATO A <b>DOPPIA</b> AZIONE, FINO A <b>50 Kg.</b> Corsa 70 mm (RICHIAMO DECELERATO A <b>DOPPIA</b> AZIONE, FINO A <b>70 Kg.</b> Corsa 70 mm ) (RICHIAMO DECELERATO A <b>DOPPIA</b> AZIONE, FINO A <b>100 Kg.</b> Corsa 70 mm ) (RICHIAMO DECELERATO A <b>DOPPIA</b> AZIONE, FINO A <b>120 Kg.</b> Corsa 70 mm )	<b>1</b>
(2)	PUMA .3270	ASSIEME ATTIVATORE / FERMO FINE CORSA, in materiale plastico	<b>1</b>
(3)	VTCEIM4X18	VITE TC EI M4 x 18, INOX, PER UNIRE IL RICHIAMO DECELERATO AL CARRELLO	<b>1</b>
(4)	PUMA .3601	ATTIVATORE SUPERIORE CENTRALE PER RICHIAMO DECELERATO a DOPPIA Azione	<b>1</b>
(5)	PUMA .3010	FERMO FINE CORSA, in materiale plastico, da combinare con il Rif. (4)	<b>1</b>

**Ruote Speciali** per uno scorrimento sempre silenzioso del Richiamo Decelerato, collegato al Carrello.



Richiamo Decelerato a DOPPIA AZIONE per CHIUSURA e APERTURA PORTA. Misure sotto, valide per Porte Legno e Vetro. Gli schemi sotto sono un esempio, i componenti possono essere montati invertiti tra loro (a specchio), il sistema funziona sempre.



Gli interassi (W) di partenza dei CARRELLI (80-90-100), riportati negli schemi sopra, sono riferiti ai vari Sistemi di Sospensione Porte (KIT.02). Andare nella relativa sezione, da pag.26 a pag.39.

**Codici versioni KIT.03-T : a DOPPIA AZIONE, per CHIUSURA e APERTURA PORTA**

Riferimento "KIT.03" (*)	Descrizione	Descrizione principale Kit	Codice per il Solo "KIT.03-T"
40	Kit.03-T <b>Puma D269</b>	• Richiamo Decelerato, DOPPIA Azione, per Apertura e Chiusura. <b>Fino a 50 Kg.</b> Completo dei relativi Attivatori/Fermi fine corsa.	<b>PUMA . 2 . D269</b>
41	Kit.03-T <b>Puma D270</b>	• Richiamo Decelerato, DOPPIA Azione, per Apertura e Chiusura. <b>Fino a 70 Kg.</b> Completo dei relativi Attivatori/Fermi fine corsa.	<b>PUMA . 2 . D270</b>
43	Kit.03-T <b>Puma D271</b>	• Richiamo Decelerato, DOPPIA Azione, per Apertura e Chiusura <b>Fino a 100 Kg.</b> Completi dei relativi Attivatori/Fermi fine corsa	<b>PUMA . 2 . D271</b>
45	Kit.03-T <b>Puma D272</b>	• Richiamo Decelerato, DOPPIA Azione, per Apertura e Chiusura <b>Fino a 120 Kg.</b> Completi dei relativi Attivatori/Fermi fine corsa	<b>PUMA . 2 . D272</b>

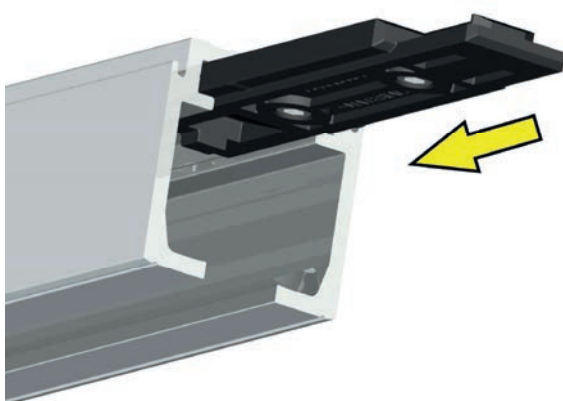
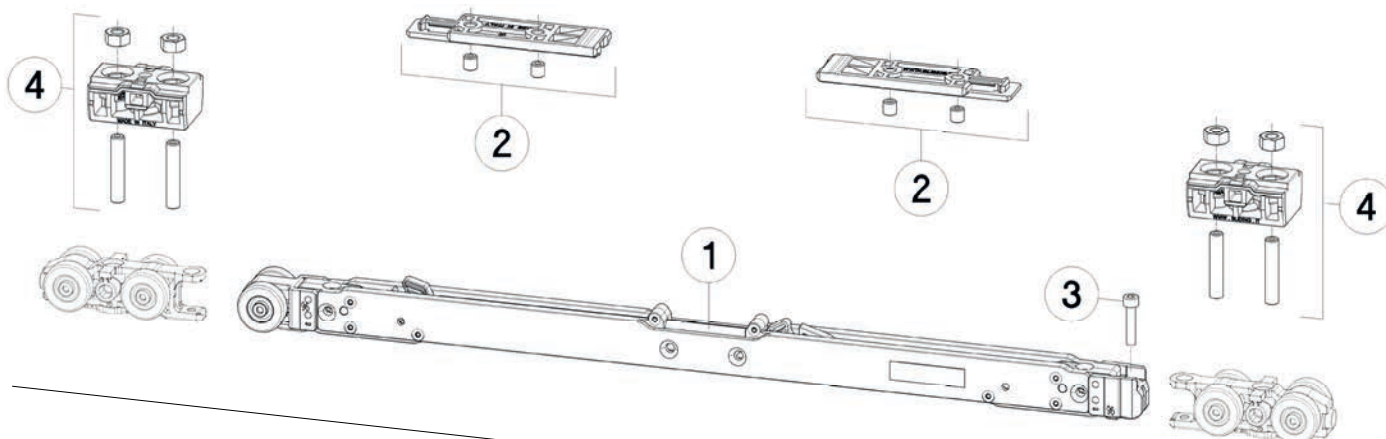
Art.	Composizione	Carrelli	Staffe Sospensione KIT.02	Richiami Decelerati "KIT.03"	Accessori ACC
PUMA	1	XX	YY	KK	ZZ

(\*) Per generare il **Codice d'ordine Composizione Generale**: inserire il "Riferimento" del "KIT.03" nell'apposito campo (KK).



**KIT.03-W : RICHIAMO DECELERATO a DOPPIA AZIONE, 160 Kg, per CHIUSURA e APERTURA. Corsa 100 mm**

Per CARRELLI "DRAGON" e "TITAN"



(2) Visto da SOPRA



(2) Visto da SOTTO



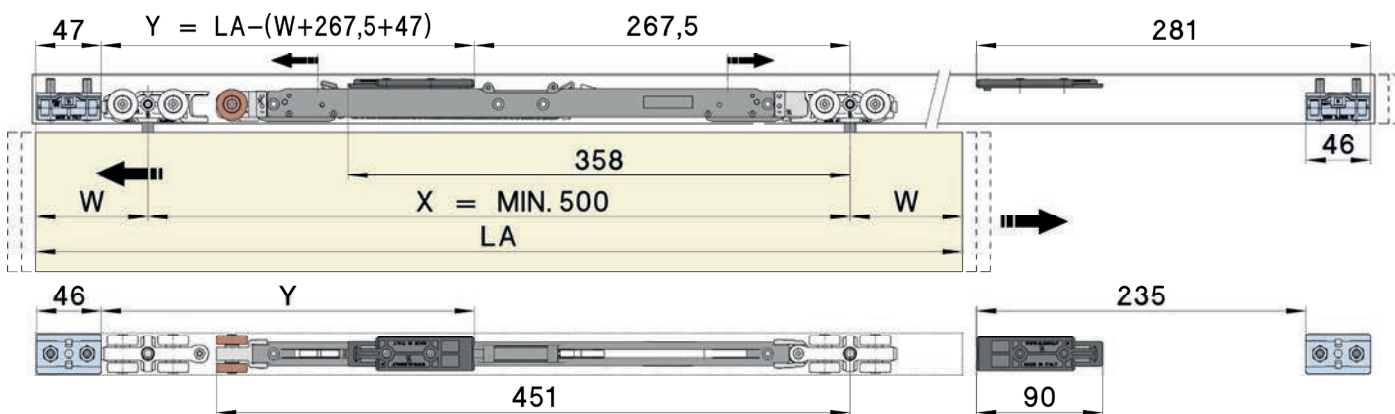
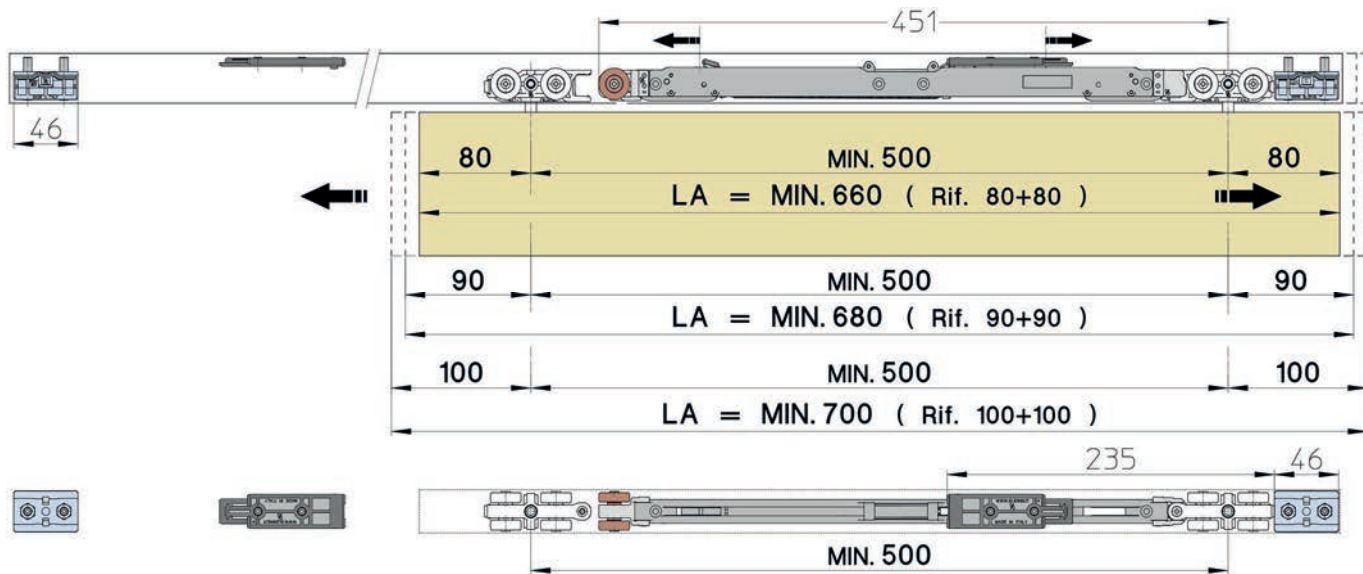
**Composizione KIT.03-W : RICHIAMO DECELERATO a DOPPIA AZIONE, per CHIUSURA e APERTURA PORTA**

Rif.	Codice Parte	Descrizione	Q.tà (nr.)
(1)	PUMA .D316	RICHIAMO DECELERATO A <b>DOPPIA</b> AZIONE, FINO A <b>160 Kg.</b> Corsa <b>100 mm.</b>	<b>1</b>
(2)	PUMA .3601	ATTIVATORE SUPERIORE PER RICHIAMO DECELERATO a DOPPIA Azione	<b>2</b>
(3)	VTCEIM4X18	VITE TC EI M4 x 18, INOX, PER UNIRE IL RICHIAMO DECELERATO AL CARRELLO	<b>1</b>
(4)	PUMA .3010	FERMO FINE CORSA, in materiale plastico, da combinare con il Rif. (2)	<b>2</b>

Ruote Speciali per uno scorrimento sempre silenzioso del Richiamo Decelerato, collegato al Carrello.



Richiamo Decelerato a DOPPIA AZIONE per CHIUSURA e APERTURA PORTA. Misure sotto, valide per Porte Legno e Vetro. Gli schemi sotto sono un esempio, i componenti possono essere montati invertiti tra loro (a specchio), il sistema funziona sempre.



Gli interassi (W) di partenza dei CARRELLI (80-90-100), riportati negli schemi sopra, sono riferiti ai vari Sistemi di Sospensione Porte (KIT.02). Andare nella relativa sezione, da pag.26 a pag.39.

**Codici versioni KIT.03-W : a DOPPIA AZIONE, per CHIUSURA e APERTURA PORTA**

Riferimento "KIT.03" (*)	Descrizione	Descrizione principale Kit	Codice per il Solo "KIT.03-W"
65	Kit.03-W Puma D316	Richiamo Decelerato, DOPPIA Azione, per Apertura e Chiusura Fino a 160 Kg. Completi dei relativi Attivatori/Fermi fine corsa	PUMA.2.D316

Art.	Composizione	Carrelli	Staffe Sospensione KIT.02	Richiami Decelerati "KIT.03"	Accessori ACC
PUMA	1	XX	YY	KK	ZZ

(\*) Per generare il Codice d'ordine Composizione Generale: inserire il "Riferimento" del "KIT.03" nell'apposito campo (KK).



**ACC : ACCESSORI**

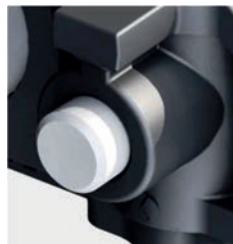
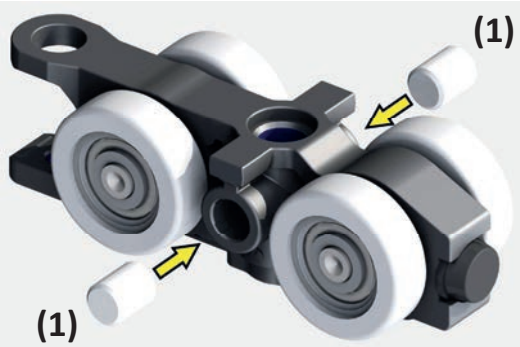
**ACC-A : PERNI ANTI VIBRAZIONE, per tutti i Carrelli DRAGON e TITAN (andare nelle sezioni "KIT.01")**

I Carrelli Puma, Dragon e Titan, possono essere completati con i Perni laterali Antivibrazione, studiati per l'Arredo Navale. I Perni antivibrazione, sono ricavati da materiale plastico speciale, ad alta scorrevolezza e silenzioso.

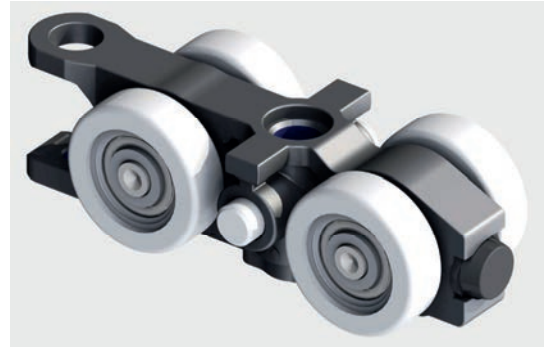
Per un Carrello servono NR.2 Perni Antivibrazione.



Inserimento laterale a pressione dei Perni.



Perni Antivibrazione inseriti nei due lati.

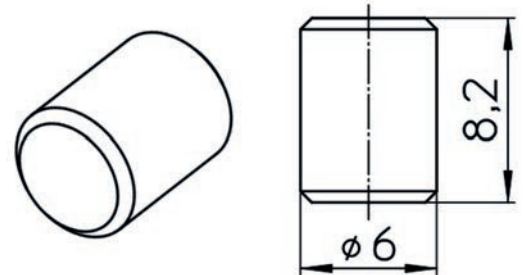


**Composizione ACC-A :**

Rif.	Codice Parte	Descrizione	Q.tà (nr.)
(1)	PUMA.2901	PERNI ( pattini) ANTIVIBRAZIONE ø6 mm	2



Studiati per L'arredo Navale.



**Codici versioni ACC-A :**

Riferimento "ACC" (*)	Descrizione	Descrizione principale Codice per Codice Composizione Generale	Codice per il Solo "ACC-A"
00	ACC-A "SENZA"	• SENZA (di serie) PERNI ANTIVIBRAZIONE.	-
02	ACC-A Puma 2901	• CON I PERNI ANTIVIBRAZIONE.	PUMA.2.2901

Art.	Composizione	Carrelli KIT.01	Staffe Sospensione KIT.02	Richiami Decelerati KIT.03	Accessori "ACC"
PUMA	1	XX	YY	KK	ZZ

(\*) Per generare il Codice d'ordine Composizione Generale: inserire il "Riferimento" di "ACC" nell'apposito campo (ZZ).