

 **SLIDING**

MADE IN ITALY





PUMA



Sistemi Scorrevoli Silenziosi per Legno, Vetro e Alluminio.

Con **RICHIAMO DECELERATO** per Chiusura e Apertura **PORTA**.

Applicazione a Soffitto, a Parete, per Cartongesso e altre soluzioni di arredo per interni ed esterni.

PUMA



[TECNOLOGIA SLIDING]

Sliding lancia sul mercato mondiale la **NUOVA LINEA DI CARRELLI PUMA** per porte scorrevoli .

Abbiamo utilizzato la più avanzata **TECNOLOGIA** per realizzare il **CORPO CARRELLO**, con un design studiato nei minimi dettagli e prodotto con due materiali di nuova generazione:

- Il tecnopolimero **DRAGON** (l'esclusivo materiale SLIDING)
- La lega metallica **TITAN** (l'esclusivo materiale SLIDING)

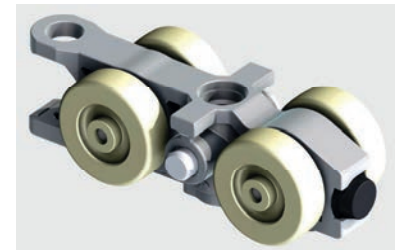
ottenendo un telaio di **DIMENSIONI ESTREMAMENTE RIDOTTE MA INCREDIBILMENTE RESISTENTE** alla torsione ed alla rottura sotto carico.

Il risultato è stato quello di ottenere **NOVE VERSIONI DIVERSE**, mantenendo le stesse dimensioni ma utilizzando componenti differenti, per soddisfare ogni esigenza tecnica ed economica del nostro cliente.

Cuscinetti, ruote, richiami decelerati, mozzi ed altri accessori, disegnati/progettati dal nostro Ufficio di Ricerca e Sviluppo, vengono prodotti dai nostri migliori partner italiani ed europei, garantendo al consumatore la migliore qualità oggi esistente sul mercato internazionale.



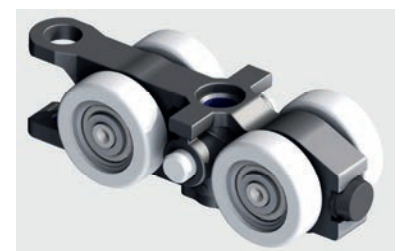
Con **RICHIAMO DECELERATO**
(disponibile da 50 a 160 Kg)



Dragon



Con **RICHIAMO DECELERATO**
(disponibile da 50 a 160 Kg)



Titan

PUMA



IL PRIMO CARRELLO AL MONDO:

A.	AUTOALLINEANTE
B.	Autosterzante
C.	Antivibrante

PATENTED

A. **AUTOALLINEANTE**: i due assi del Carrello sono indipendenti, si adattano ad una eventuale inclinazione del Binario



Valido anche per Fissaggi a parete

PUMA

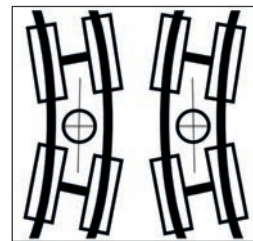


IL PRIMO CARRELLO AL MONDO:

A.	Autoallineante
B.	AUTOSTERZANTE
C.	Antivibrante

PATENTED

B. **AUTOSTERZANTE**: i due assi del Carrello sono indipendenti, "seguono" una eventuale curva del Binario



PUMA



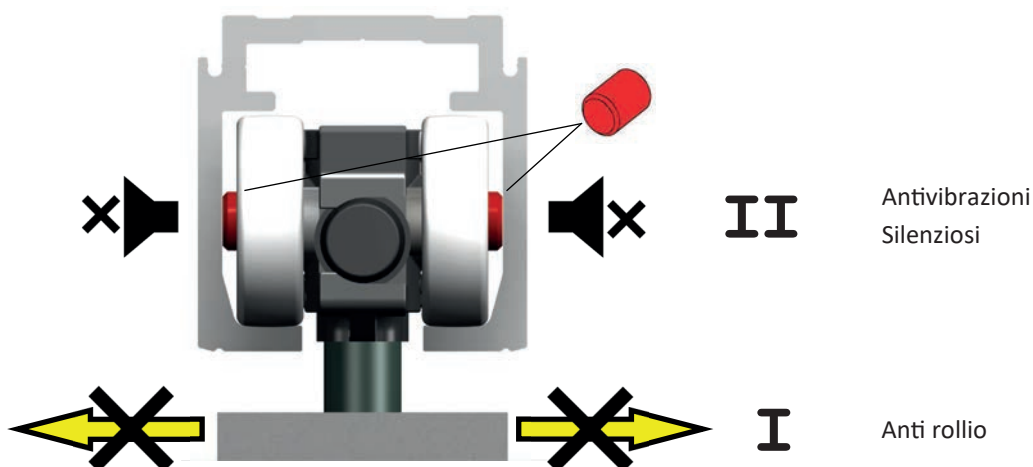
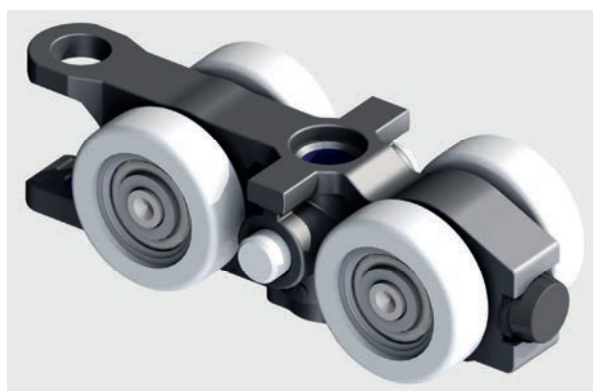
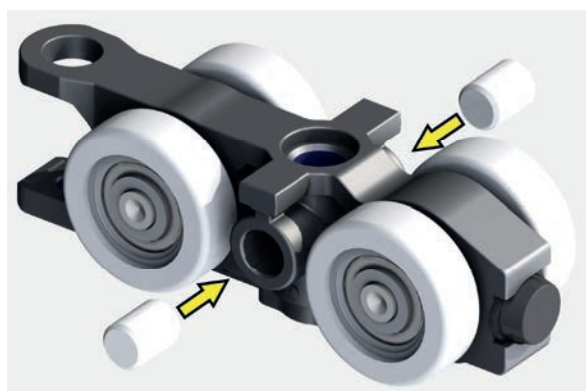
IL PRIMO CARRELLO AL MONDO:

A.	Autoallineante
B.	Autosterzante
C.	ANTIVIBRANTE

PATENTED

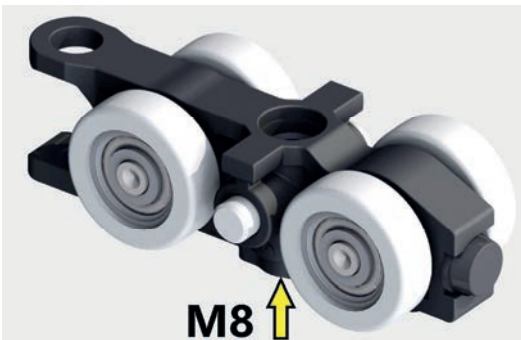
C. **ANTIVIBRANTE**: il Carrello si può completare con i Perni antivibrazione laterali # Per l'Arredo Navale

I Carrelli Puma possono essere completati con i **Perni laterali antivibrazione**, studiati per l'Arredo Navale. I Perni antivibrazione, ricavati da **materiale plastico speciale**, ad **alta scorrevolezza e silenzioso**, sono optional, vedere nella sezione "ACCESSORI" a pag.48.



Info 01: Predisposizione per diversi sistemi di **CONNESSIONE PORTA**, Legno, Vetro e Alluminio (vedere **KIT.02**)

I Carrelli Puma, sono dotati centralmente (con asse verticale) di un filetto (femmina) **M8** per la connessione di vari Sistemi di Sospensione porte (Legno, Vetro). Vedere nella sezione "KIT.02", da pag.26 a pag.39.




Info 02: I CARRELLI sono completabili con vari sistemi di **RICHIAMO DECELERATO**, con forze diverse (vedere **KIT.03**)

I Carrelli Puma, nelle varie versioni più avanti dettagliate (**DRAGON** e **TITAN**), possono essere, in qualsiasi momento, completati con vari sistemi di **RICHIAMO DECELERATO PORTA** (da 50 a 160 Kg), qui sotto un esempio (da 50 a 70/80 Kg).



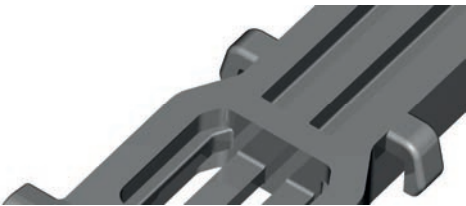
Vedere i vari sistemi di **RICHIAMO DECELERATO** nella sezione "KIT.03" di questo catalogo, da pag.40 a pag.47.

Nelle due pagine seguenti, sono riportati ulteriori dettagli riguardanti i vari sistemi di **RICHIAMO DECELERATO** 

0000



oPPoo oo
 ooooPPPoo



oo

oPPP

