

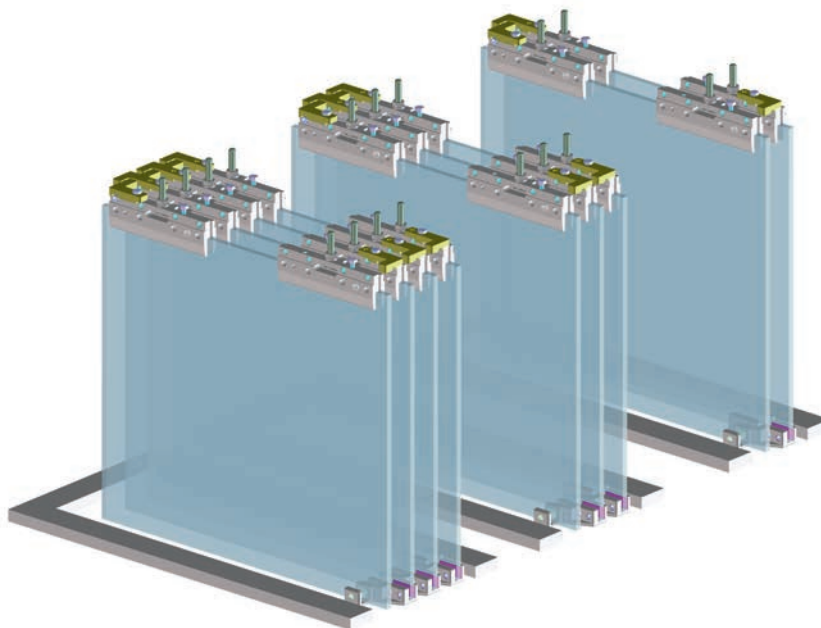
CARATTERISTICHE

ISTRUZIONI PER IL MONTAGGIO

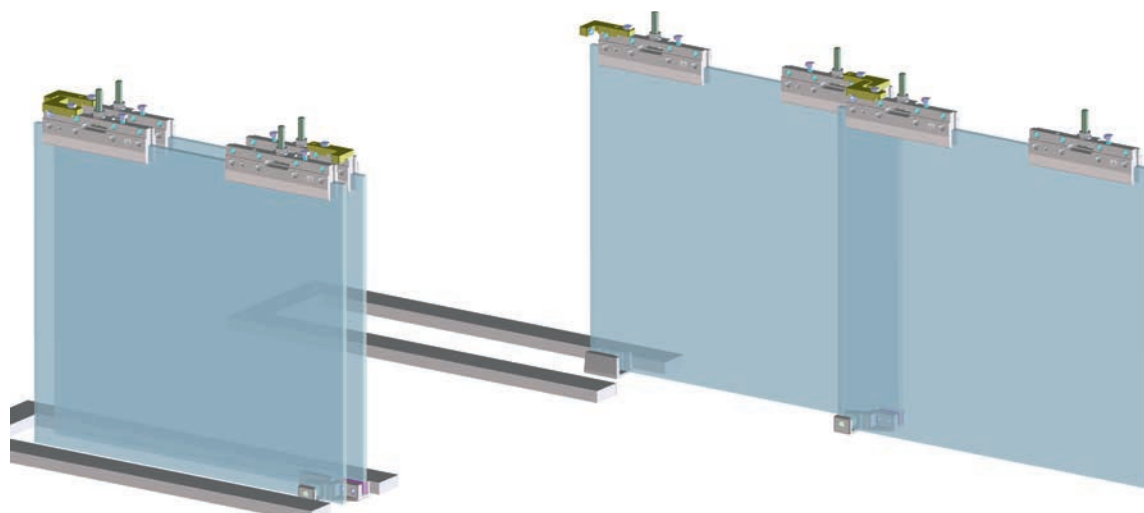
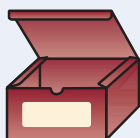
1) Sistema a trascinamento per 2 o più ante in vetro a chiusura allineata

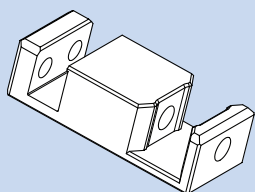
2) Trascinatori e guide inferiori in alluminio

3) Trascinatori corredati di ventose in silicone per ammortizzare gli urti



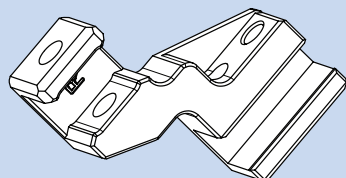
SEGUI GLI ESEMPI
A FIANCO
PER FORMULARE
L'ORDINE DI ACQUISTO





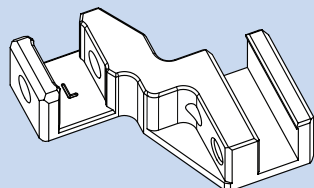
Guida sospesa diritta per 2 ante vetro

CODICE 10110029



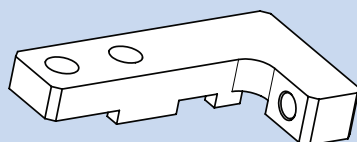
Guida sospesa zancata per 3 o più ante vetro destra

CODICE 10110019



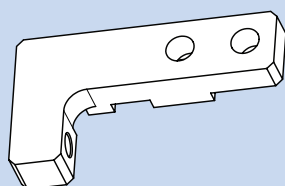
Guida sospesa zancata per 3 o più ante vetro sinistra

CODICE 10110020



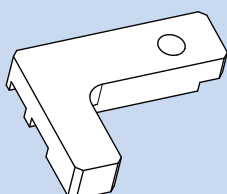
Trascinatore superiore ad "L" esterno per 2 o più ante di vetro destro

CODICE 10110024



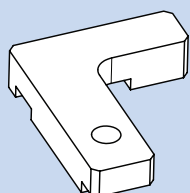
Trascinatore superiore ad "L" esterno per 2 o più ante di vetro sinistro

CODICE 10110025



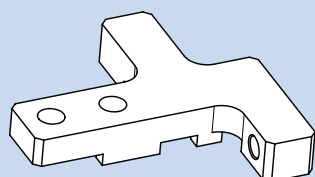
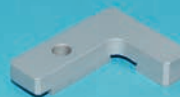
Trascinatore superiore ad "L" interno per 2 o più ante di vetro destro

CODICE 10110026



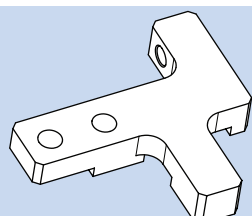
Trascinatore superiore ad "L" interno per 2 o più ante di vetro sinistro

CODICE 10110023



Trascinatore superiore a "T" per 3 o più ante di vetro destro

CODICE 10110028



Trascinatore superiore a "T" per 3 o più ante di vetro sinistro

CODICE 10110027

